

МарьяStars

2023 ГОД

«МАРИЯ» В ДОМАХ ЗНАМЕНИТОСТЕЙ

КУХНЯ ОСНОВАТЕЛЯ

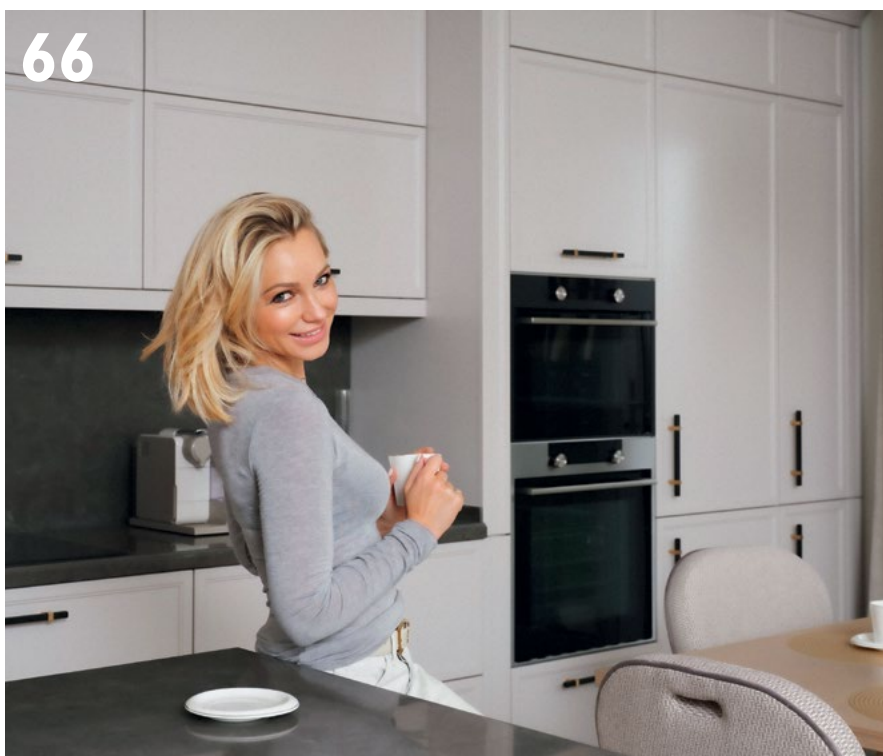
ФАБРИКИ «МАРИЯ»
ЕФИМА КАЦА

И ЕЩЕ

20

ЗВЕЗДНЫХ
ПРОЕКТОВ

СОДЕРЖАНИЕ





6 Кухня основателя фабрики «Мария»

16 Кухня Made in Russia для Ксении Собчак

24 «Белое облачко» для Марии Горбань

32 Нетривиальная кухня Мити Фомина

40 Волшебная кухня для актрисы Алены Бабенко

46 Кухня для бабушкиных солений Виктора Логинова

52 Кухня голливудской красоты для Евгения Бороденко

58 Балийская кухня в центре Москвы для Риты Дакоты

66 Нежная кухня для Инны Маликовой

72 Кухня Nicolle для кутюрье Валентина Юдашкина

82 Три в одном: экстраординарный проект для Марии Кравченко

90 Яркая Primula для любимой мамы Марии Кравченко

94 Белая Nicolle для «Мисс Вселенная» Оксаны Федоровой

100 Место, где рождается энергия: Vector для актрисы Анны Хилькевич

108 Супермодель с богатым внутренним миром для Стаса Ярушина

116 Сама нежность: кухня для дачи Анны Михайловской

122 И снова Nicolle: кухня для квартиры Анны Михайловской

128 Кухня с ноткой ретро для актера Антона Хабарова

134 Огонь и золото: модель Vogro для Лены Катиной

138 Стекло, дерево и никаких шуток: кухня для Ильи Соболева

144 22 удовольствия для Романа Юнусова

150 Кухня с женским характером для актрисы Ирины Безруковой





Фабрике «Мария» – 23 года! За это время мы выполнили более 570 000 заказов. Каждый из них уникален, потому что создан по индивидуальному дизайн-проекту.

На страницах этого журнала вы увидите, какие кухни мы изготовили для некоторых из наших известных клиентов. Сможете узнать, какой стиль в интерьере они предпочитают и как живут. В этом выпуске я покажу нашим читателям и свой дом. Надеюсь, вам будет интересно, вы почерпнете что-то полезное для себя или даже найдете вдохновляющие идеи для создания интерьера вашей мечты.

Все люди разные, поэтому и представления о красоте у всех свои. Но нас объединяет одно – стремление к спокойствию, уюту, комфорту. Этого я вам от всей души и желаю. Мира, добра и радости вашему дому!

Ефим Кац,
основатель и президент Компании «Мария»

Мария
Кухни и Шкафы



20
Г
А
Р
А
Н
Т
И
Я
Л
Е
Т

* Гарантия до 20 лет предоставляется на каркасы при условии соблюдения правил ухода и эксплуатации кухонного гарнитура. Подробные условия вы можете найти в паспорте, размещенном на сайте www.marya.com/pass.



КУХНЯ ОСНОВАТЕЛЯ ФАБРИКИ «МАРИЯ»

В ДАЛЕКОМ 1999 ГОДУ **ЕФИМ КАЦ** ВМЕСТЕ С ДВУМЯ ШКОЛЬНЫМИ ДРУЗЬЯМИ ОСНОВАЛ МЕБЕЛЬНУЮ КОМПАНИЮ, КОТОРАЯ СЕГОДНЯ ЯВЛЯЕТСЯ ОДНОЙ ИЗ САМЫХ КРУПНЫХ И ИЗВЕСТНЫХ В РОССИИ. ДАВАЙТЕ ВЗГЛЯНЕМ НА КУХНЮ, КОТОРАЯ УКРАШАЕТ ЕГО КВАРТИРУ В САРАТОВЕ. ОНА БЫЛА ИЗГОТОВЛЕНА НА ФАБРИКЕ «МАРИЯ» БОЛЕЕ ПЯТИ ЛЕТ НАЗАД, НО ПО-ПРЕЖНЕМУ ВЫГЛЯДИТ АКТУАЛЬНО И РАДУЕТ ХОЗЯЕВ УДОБСТВОМ И КРАСОТОЙ.



КУХНЯ

FARM + MIX 22





ПОДРОБНЕЕ
О МОДЕЛИ
MIX 22





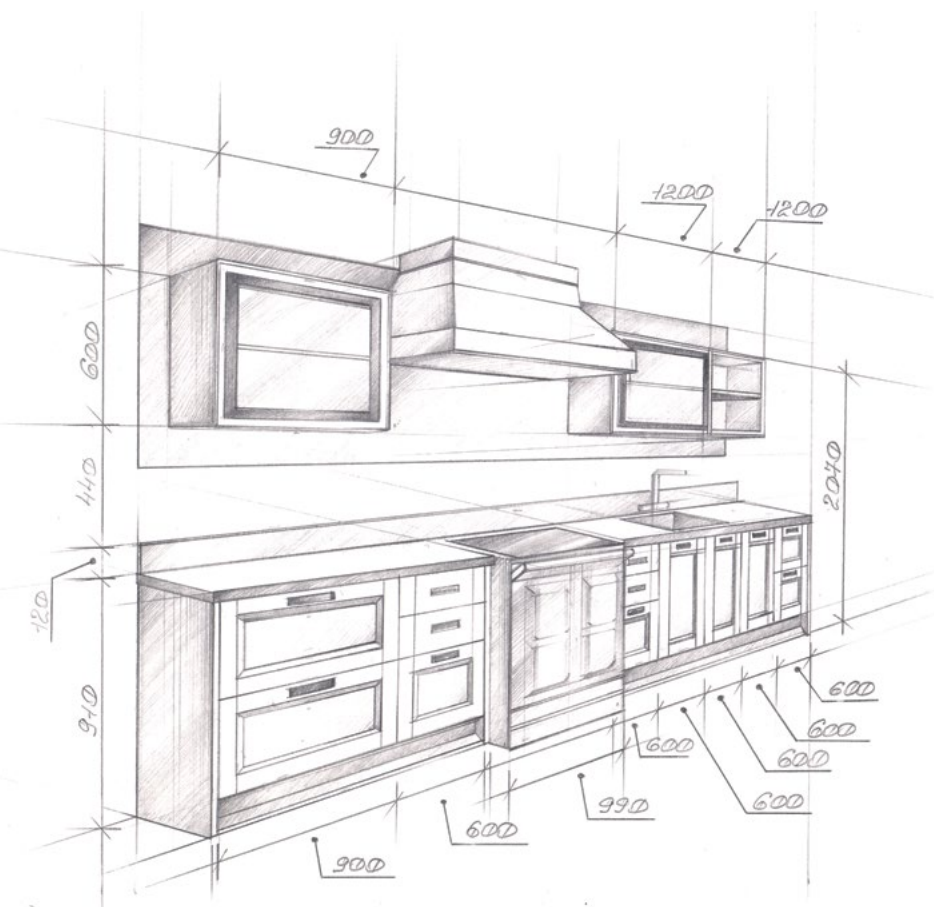
ВЫБОР МОДЕЛИ

Создать в городской квартире атмосферу загородного дома с просторной кухней-гостиной для общения с близкими и друзьями – такую задачу Ефим и его супруга Екатерина поставили дизайнерам интерьера. Исходя из нее и с учетом вкусов и интересов заказчиков был разработан дизайн-проект. Было решено смешать традиционные для лофта материалы: кирпич, бетон, состаренное дерево, металл.

С бетоном оказалось просто – для проекта прекрасно подошла кухня Mix 22. Это самая популярная и доступная модель в коллекции «Мария». Остров с фасадами цвета «темный бетон» стал прекрасным примером того, что хороший дизайн можно создать с помощью недорогих материалов.

Компанию «бетонным» поверхностям должны были составить фасады из состаренного дерева, которые бы повторяли внешний вид массивной раздвижной двери кухни-гостиной – с теми же потертостями, металлическими накладками и ручками. Дизайнеры фабрики придумали такие фасады для модели Farm, и с тех пор они входят в стандартный ассортимент кухонь «Мария». Дополнили промышленную атмосферу интерьера верхние секции с армированным стеклом. Они также доступны к заказу во всех наших студиях.





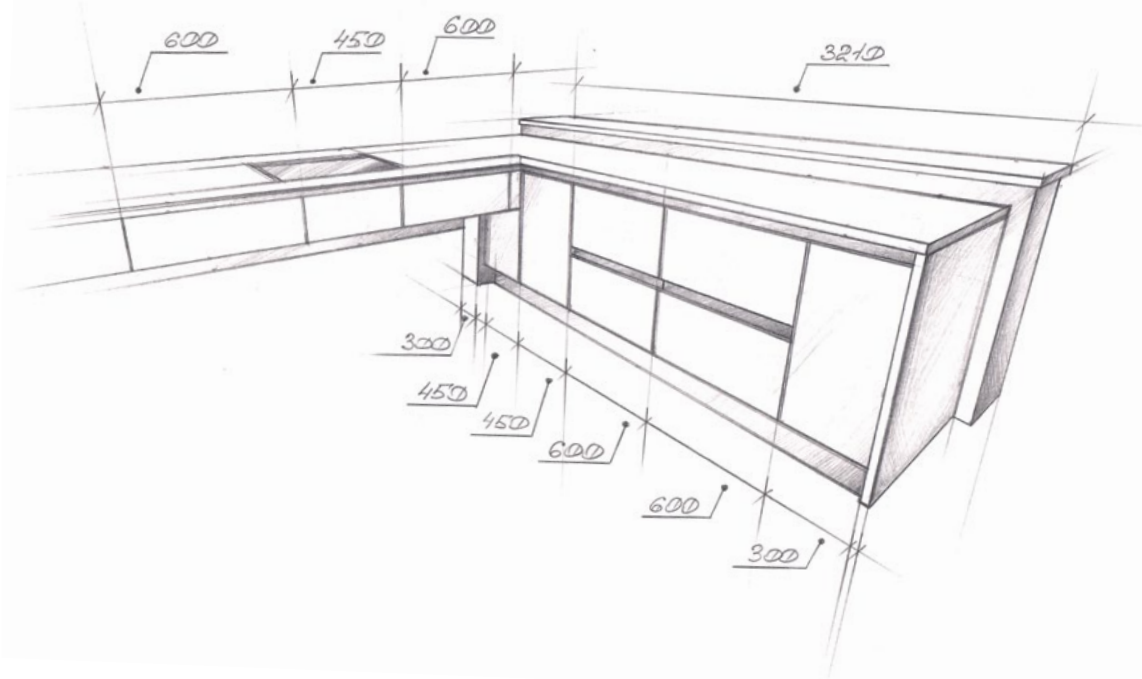
ПЛАНИРОВКА

Заказчики мечтали принимать на кухне множество своих друзей и близких. Поэтому центр пространства логично занял большой п-образный остров с барной стойкой, за которой могут комфортно расположиться до 15 человек, и удобной рабочей зоной. Здесь есть все для готовки: и мойка, и варочная панель с массивной вытяжкой. Внизу расположены секции для хранения. Хозяева кухни могут готовить и одновременно общаться с гостями.

Вдоль стены линейно расположили верхние и нижние секции с отдельной мойкой и массивным варочным центром. Украшением композиции стали колонны со стеклом, в которых расставлена коллекция посуды.

Отдельно стоящий холодильник и винный шкаф «спрятали» в индивидуальную нишу.







ПОДРОБНЕЕ
О МОДЕЛИ
FARM





Ефим Ильич Кац

- Живет в Саратове, обожает Волгу, вместе с женой Екатериной развивает местный туризм.
- Увлекается мотоциклами, кайтсерфингом, сноубордингом, хоккеем, шахматами.
- Считает, что промышленное производство – это очень красиво.
- В интерьере отдает предпочтение натуральным материалам, любит стиль лофт.
- Отец пятерых детей и глава нашей большой дружной семьи #MayaFamily, в которую входит более 3000 человек.





МАТЕРИАЛЫ

Фасады кухни Mix 22 выполнены из практичного и доступного материала – ДСП с меламиновым покрытием. Фасады кухни Farm – это итальянский массив с покрытием эмалью.

Столешница сделана из искусственного камня. Основатель фабрики выбрал его неспроста: он прекрасно знает все его преимущества, ведь «Мария» занимается обработкой этого материала уже много лет. Бесшовный и безупречно красивый, практичный и надежный искусственный камень – идеальное решение для любой кухни.



КУХНЯ: Farm.
ФАСАДЫ: итальянский массив с покрытием эмалью.
СТОЛЕШНИЦА: искусственный камень Corian (США), цвет Medea.



КУХНЯ: Mix 22.
ФАСАДЫ: ДСП с меламиновым покрытием.
СТОЛЕШНИЦА: искусственный камень, цвет «бетон темный».





МЕХАНИЗМЫ И ФУРНИТУРА

Ручки на фасадах из состаренного дерева металлические, с грубыми болтами. Они чудесно подчеркнули брутальный стиль. В островных секциях вместо декоративных ручек использован интегрированный профиль Gola.

Кухня основателя фабрики «Мария» оснащена лучшими механизмами от мировых производителей. За фасадами скрыт комплект LeMans от Kessebohmer (Германия), выдвижная корзина для бутылок Vauth-Sagel (Германия), ящики ArciTech от Hettich (Германия), сушилка Inoxa (Италия), корзина под мойку Kessebohmer (Германия), рейлинги с держателями Kessebohmer (Германия), корзина Vauth-Sagel (Германия). Все продукты доступны к заказу во всех студиях «Мария».



КУХНЯ

DOMINICA + ALLURE + ANTRIO





КУХНЯ MADE IN RUSSIA ДЛЯ КСЕНИИ СОБЧАК

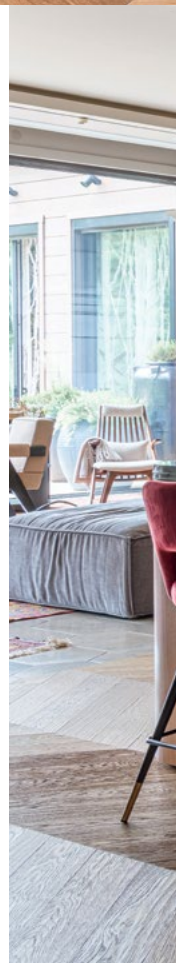
КОГДА ДРУЗЬЯ ПРИХОДЯТ В ГОСТИ К ИЗВЕСТНОЙ ЖУРНАЛИСТКЕ **КСЕНИИ СОБЧАК**, ПЕРВОЕ, ЧТО ОНИ ГОВОРЯТ: «БОЖЕ, КАКОЙ У ТЕБЯ РОСКОШНЫЙ ДОМ И КАКАЯ У ТЕБЯ НЕВЕРОЯТНАЯ КУХНЯ! НАВЕРНОЕ, ЭТО ЧТО-ТО ДОРОГОЕ И НЕДОСТУПНОЕ ИЗ ИТАЛИИ ИЛИ ФРАНЦИИ». НА ЧТО НАША ЗВЕЗДНАЯ КЛИЕНТКА С ГОРДОСТЬЮ ОТВЕЧАЕТ: «НЕТ, ЭТО КУХНЯ СОЗДАНА РОССИЙСКОЙ МЕБЕЛЬНОЙ ФАБРИКОЙ «МАРИЯ!»



КУХНЯ: Dominica.
ФАСАДЫ: МДФ с покрытием матовой эмали, цвет NCS S 7010 R90B.



КУХНЯ: Allure.
ФАСАДЫ: декоративное стекло в алюминиевой раме цвета «матовое золото».



ВЫБОР МОДЕЛИ

Выбирая мебель для своего нового загородного дома, Ксения Собчак недолго думала о том, кому доверить производство кухни. Ведь несколько лет назад она заказывала в «Марии» кухонный гарнитур для московской квартиры и осталась довольна и качеством мебели, и сервисом. В этот раз Ксения заказала у нас проект на основе трех моделей: Dominica, Allure и Antro. Все три доступны для заказа в любой студии «Мария».

ПОЧЕМУ ИМЕННО ОНИ?

Модель Dominica – здесь просто. Ксения влюбилась в ее фасады с тонкой рамой уже давно, еще когда заказывала у нас мебель для московской квартиры.

Модель Allure появилась в проекте для того, чтобы придать интерьеру парадный образ. В ее роскошных витринах нашла достойное место коллекция скандинавского фарфора и стекла.

Модель Antro использована в острове – его деревянные фасады сделали образ кухни трендовым.



КУХНЯ: Antro Wood.
ФАСАДЫ: МДФ с облицовкой натуральным шпоном американского ореха.



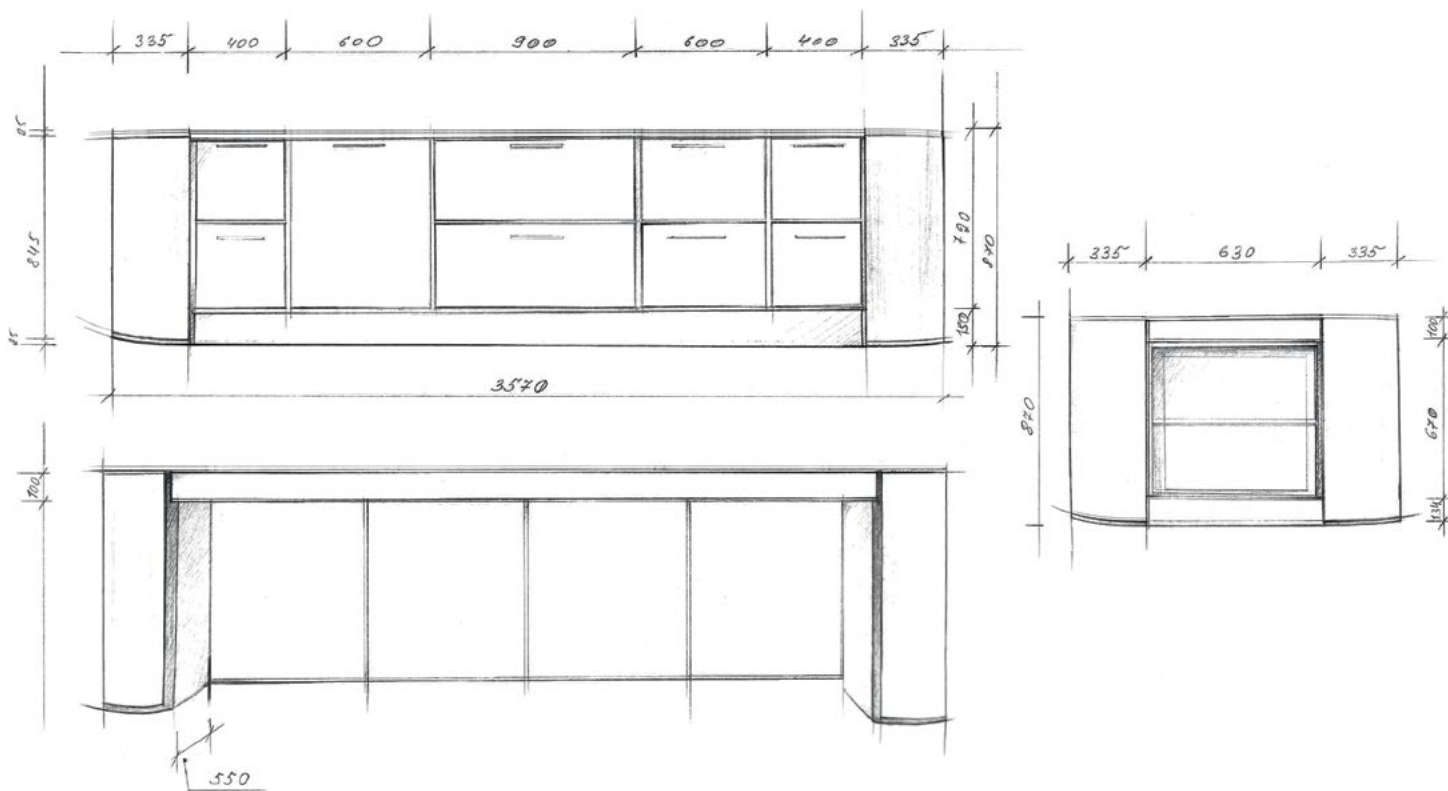


МАТЕРИАЛЫ

Фасады кухни Dominica выполнены из МДФ и покрыты прочной матовой эмалью. Для модели доступно более 2000 оттенков из каталогов RAL и NCS. Для дома Ксения выбрала насыщенный синий цвет NCS S 7010 R90B. Его роскошь и глубину эффектно оттеняют золотые элементы.

Фасады шкафов-витрин Alure представляют собой алюминиевые рамы цвета «матовое золото» с прозрачным стеклом. Блеск и красоту этих секций подчеркивает подсветка.





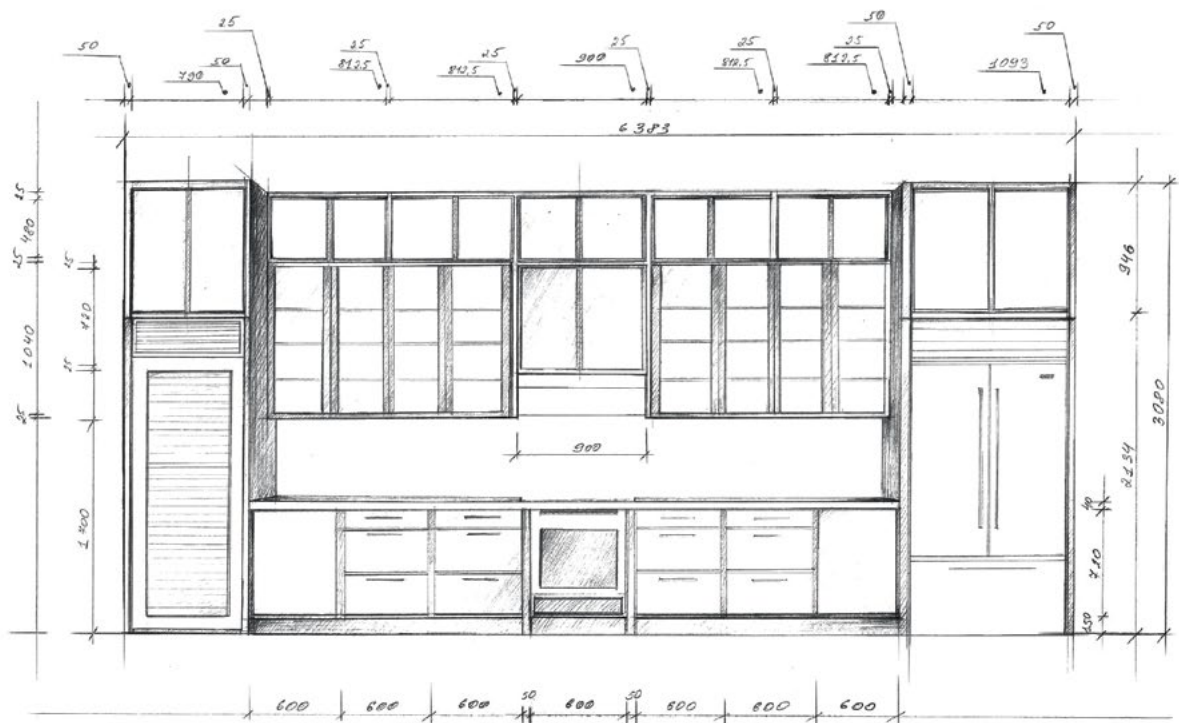
ФАСАДЫ ОСТРОВА
 ВЫПОЛНЕНЫ ИЗ МДВ
 И ПОКРЫТЫ СВЕРХУ
 НАТУРАЛЬНЫМ
 ШПОНОМ
 АМЕРИКАНСКОГО
 ОРЕХА. УГЛОВЫЕ
 СКРУГЛЕННЫЕ СЕКЦИИ,
 ИЗГОТОВЛЕННЫЕ
 ФАБРИКОЙ
 СПЕЦИАЛЬНО ДЛЯ
 КСЕНИИ СОБЧАК,
 ФУНКЦИОНАЛЬНЫ –
 ВНУТРИ УСТАНОВЛЕННЫ
 ПОЛКИ.





ФУРНИТУРА И МЕХАНИЗМЫ

Кухня оборудована большим количеством выдвижных ящиков ArciTech от немецкой компании Hettich. Они вместительные и прочные, даже при максимальной загрузке движутся плавно и надежно. В одной из секций острова установлена выдвижная сушилка Ellite от итальянского производителя Inoxa.



ВИДЕООБЗОР КУХНИ
КСЕНИИ СОБЧАК
СМОТРИТЕ НА НАШЕМ
САЙТЕ **MARYA.RU**



“

ПРИЯТНО, ЧТО У МЕНЯ
КУХНЯ ОТЕЧЕСТВЕННОГО
ПРОИЗВОДИТЕЛЯ. КАЖДЫЙ
ДЕНЬ Я ВИЖУ НЕВЕРОЯТНОЕ
КАЧЕСТВО, КЛАССНЫЕ
ДЕТАЛИ И ТАКУЮ
КРАСОТУ, СДЕЛАННУЮ
СПЕЦИАЛЬНО ДЛЯ МЕНЯ.
*Спасибо «Марии», что мое
утро всегда начинается
с хорошего настроения!*

КУХНЯ
I N T U I T

«БЕЛОЕ ОБЛАЧКО» ДЛЯ МАРИИ ГОРБАНЬ

ИЗВЕСТНУЮ АКТРИСУ **МАРИЮ ГОРБАНЬ** ЗРИТЕЛИ ПРИВЫКЛИ ВИДЕТЬ В ОБРАЗЕ ГЛАМУРНОЙ ДИВЫ. НО В ЖИЗНИ ОНА СОВСЕМ ДРУГАЯ: ЛЮБИТ ЖИВОТНЫХ, ПРЕДПОЧИТАЕТ ВСЕ ПРИРОДНОЕ, В ИНТЕРЬЕРЕ ЦЕНИТ ПРОСТОТУ. СВОЮ НОВУЮ КУХНЮ В ЗАГОРОДНОМ ДОМЕ, ГДЕ МАРИЯ ЖИВЕТ С МУЖЕМ, ДЕТЬМИ, ХАМЕЛЕОНОМ И ДВУМЯ КОТАМИ, ОНА НАЗЫВАЕТ «БЕЛЫМ ОБЛАЧКОМ» – ДО ТОГО ЛЕГКОЙ И НЕВЕСОМОЙ ОНА ПОЛУЧИЛАСЬ.





ПОДРОБНЕЕ
О МОДЕЛИ
INTUIT



ВЫБОР МОДЕЛИ

Интерьер загородного дома Марии оформлен в стиле лофт: бетонные стены и потолок, мебель, изготовленная с использованием металла и натурального дерева. Лако-ничная современная модель Intuit идеально вписалась в аскетичное пространство.





МАТЕРИАЛЫ

Фасады модели Intuit изготовлены из МДФ и покрыты прочной эмалью. Сверху нанесен ультраматовый лак soft-touch, благодаря этому на дверцах не остается следов от пальцев. Оттенок для фасадов Мария подбирала под цвет стен в зоне кухни. Идеальный удалось найти среди более 2000 вариантов в каталогах RAL и NCS. Цвет NCS S1000-N совпадает с цветом ниши настолько, что создается ощущение целостной конструкции.

Чтобы соблюсти минимализм в каждой детали, вместо накладных ручек в нижних секциях установлен интегрированный профиль Gola, окрашенный под цвет кухни. Верхние шкафы открываются с помощью системы K-push легким нажатием на фасад.

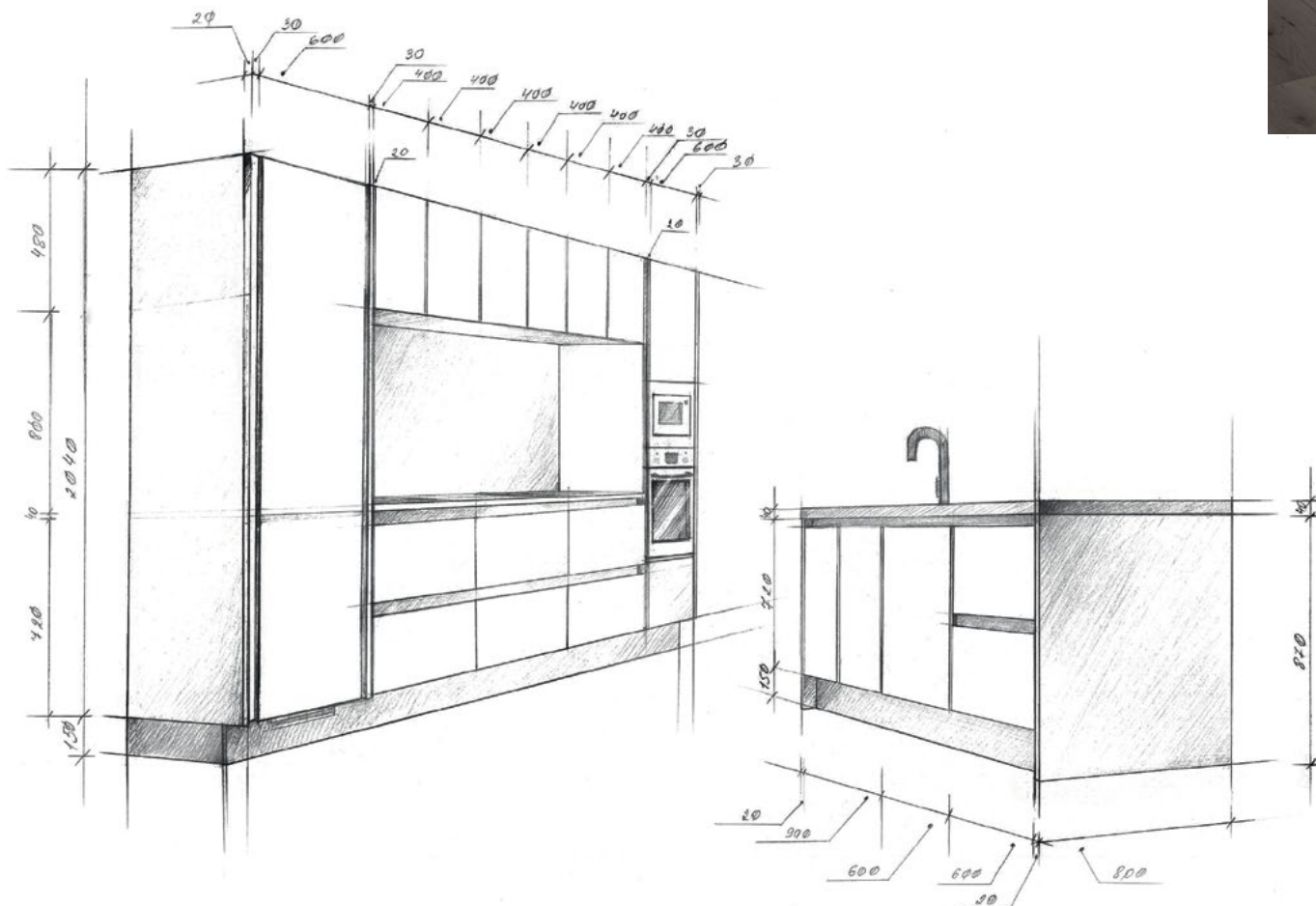
Столешница кухни выполнена из искусственного камня Hi-Macs. Цвет Granite G554 гармонирует с бетонным фартуком и стенами помещения. Мойка интегрированная, из того же материала, что и столешница. Сделана на собственном производстве «Марии» – благодаря мастерству специалистов фабрики мойка и столешница выглядят единым целым.





ПЛАНИРОВКА

Для просторного помещения кухни-столовой в загородном доме актрисы подошла островная планировка. Основная кухня с варочной панелью, встроенной техникой и большим количеством вместительных шкафов для хранения посуды и запасов установлена в нише. Большой функциональный остров выступает в роли рабочей поверхности и барной стойки. Помимо этого, в нем есть удобные выдвижные ящики и встроена посудомоечная машина.





ВИДЕООБЗОР
КУХНИ **МАРИИ**
ГОРБАНЬ



“

*Все получилось
именно так, как я себе
представляла. ВСЕ ТАКОЕ
СВЕТЛОЕ, НЕВЕСОМОЕ,
КАК ЛЕГКОЕ БЕЛОЕ
ОБЛАЧКО. ИДЕАЛЬНАЯ
КУХНЯ!*





ФУРНИТУРА И МЕХАНИЗМЫ

Повысить вместительность и комфорт помогают механизмы. В кухне Марии установлены выдвижные ящики ArciTech и организация столовых приборов OrgaTray от немецкого производителя Hettich, выдвижная корзина Soft от итальянской компании Inoxa, выдвижная сушилка итальянского бренда Sige. В остров встроен скрытый блок розеток производства немецкой компании Schulte.



КУХНЯ: Intuit.

ФАСАДЫ: МДФ

с покрытием эмалью,
цвет NCS S1000-N.

СТОЛЕШНИЦА:

искусственный камень,
цвет Granite G554.

КУХНЯ

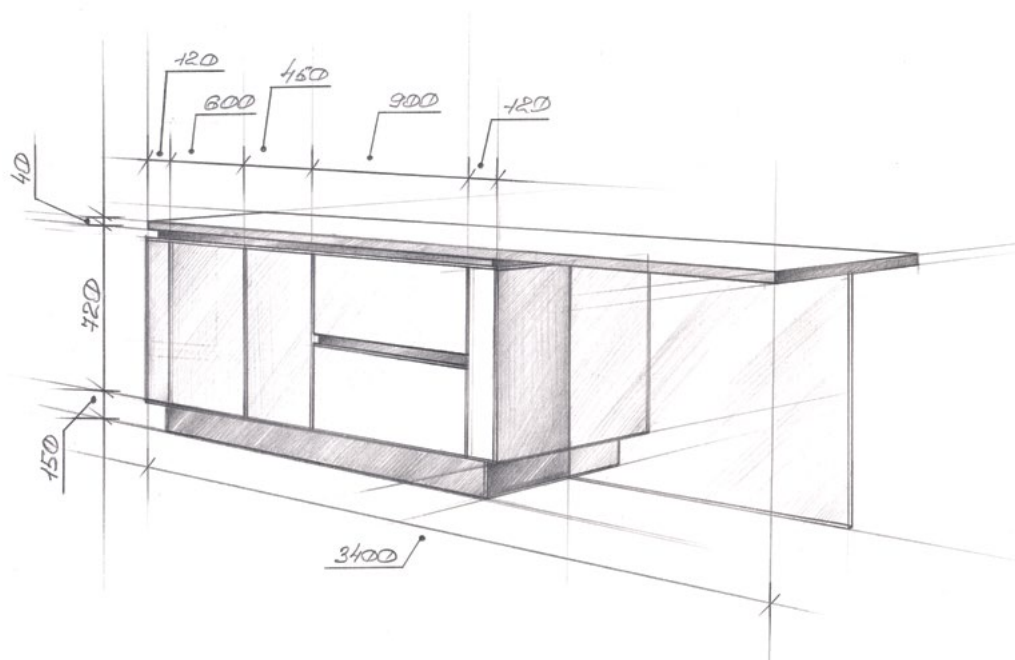
VECTOR + Т Е Р А М О





НЕТРИВИАЛЬНАЯ КУХНЯ МИТИ ФОМИНА

ИЗВЕСТНЫЙ АРТИСТ **МИТЯ ФОМИН** КУПИЛ КВАРТИРУ В МОСКВЕ ДЛЯ МАМЫ, А КОГДА ОНА НАОТРЕЗ ОТКАЗАЛАСЬ ПЕРЕЕЗЖАТЬ ИЗ РОДНОГО НОВОСИБИРСКА, РЕШИЛ СДАВАТЬ ЖИЛЬЕ В АРЕНДУ. К ОФОРМЛЕНИЮ ИНТЕРЬЕРА ПОДОШЕЛ СЕРЬЕЗНО, А ПО ОКОНЧАНИИ РЕМОНТА ПРИЗНАЛСЯ: «Я БЫ САМ ЗДЕСЬ ЖИЛ!»



СТОЛЕШНИЦА:

искусственный камень
Staron Samsung, цвет
Mosaic Nimbus.

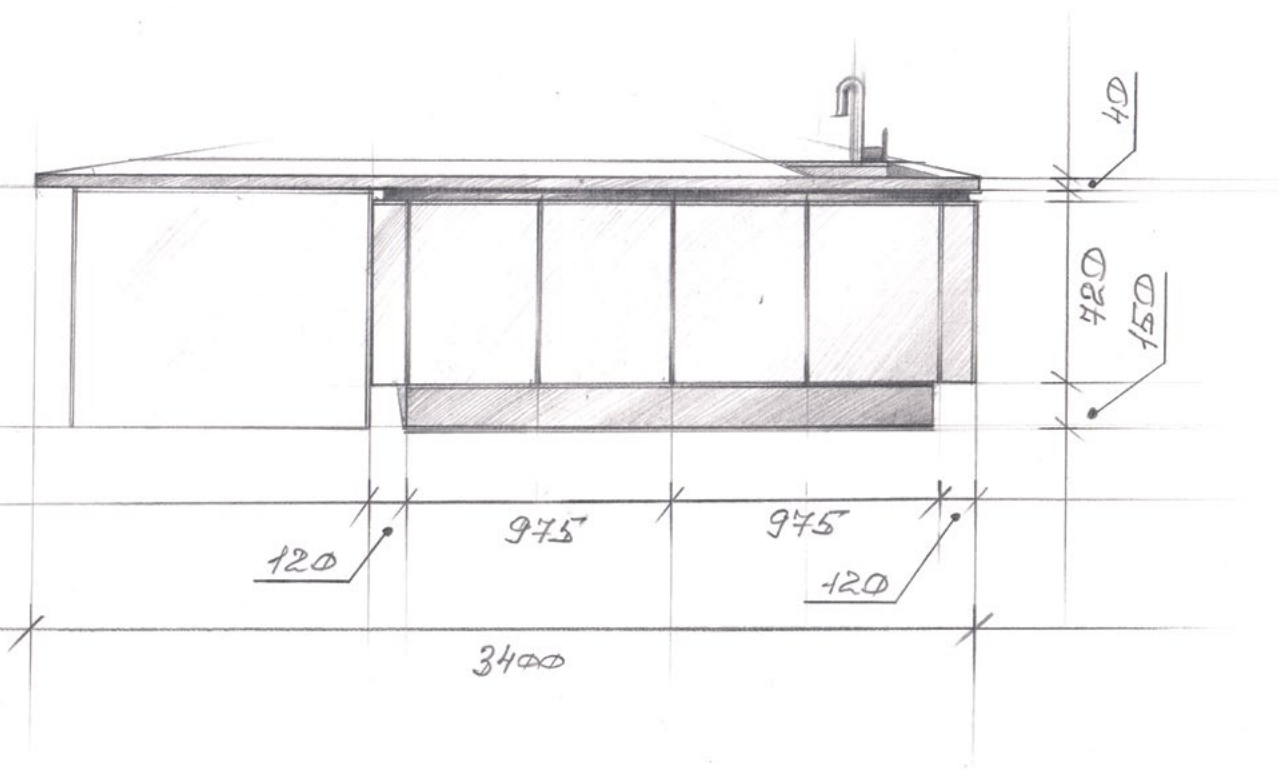


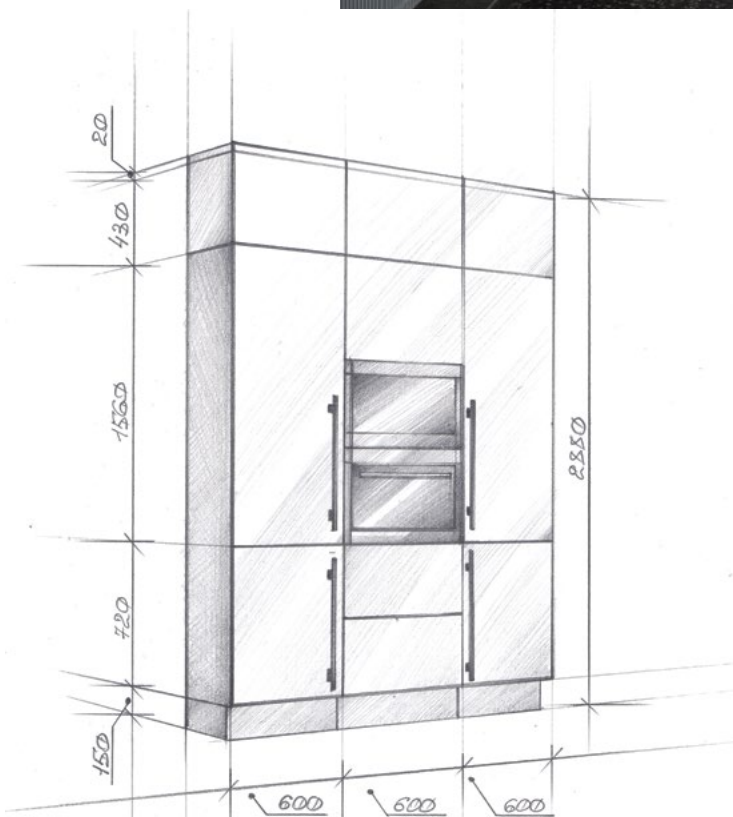
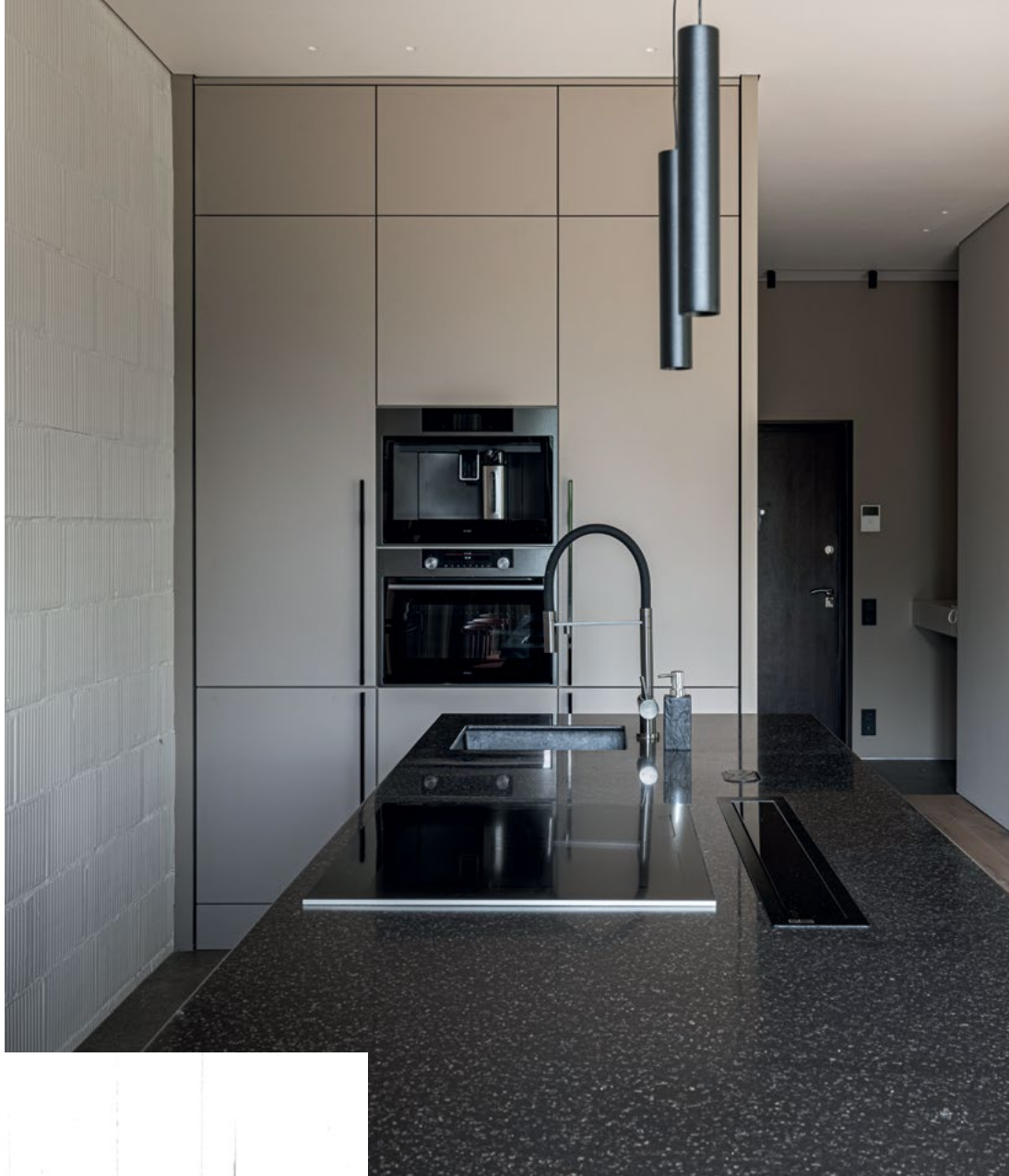
ВЫБОР МОДЕЛИ

Уникальный интерьер в стиле лофт с лаконичной кухней, по-мужски сдержанной и функциональной, для Мити Фомина разработала дизайнер из архитектурной студии MOPS Мария Степанова.

Определиться с выбором компании, которой можно было доверить реализацию проекта, артисту помогла Таня Терешина – в прошлом напарница по группе Hi-Fi, подруга и соседка. Ее кухню Vector от фабрики «Мария» Митя видел вживую и не раз. Поэтому точно знал, к кому обращаться за мебелью в будущем.

Наш дизайнер помогла артисту выбрать модели. В проекте их получилось две: Tegamo с гладкими фасадами и Vector с текстурированными «каменными» фасадами.





ПЛАНИРОВКА

Яркая стильная кухня Мити Фомина имеет нетривиальную планировку. В ней нет традиционных верхних и нижних секций, «тяжелой» техники и привычной столовой группы. Хранение продуктов и утвари организовано в высоких колоннах. В них же размещены встроенный духовой шкаф и кофемашина. Функциональный остров отвечает сразу нескольким запросам: это одновременно и обеденная зона, и удобное место для готовки – в столешницу встроены мойка, индукционная панель и даже вытяжка. Образ кухни-гостиной получился очень легким.



КУХНЯ: Vector.
ФАСАДЫ: ДСП
с покрытием пластиком
HPL, цвет «сланец
графит».





МАТЕРИАЛЫ

Фасады модели Vector выполнены из ДСП, покрытой текстурированным пластиком HPL, который реалистично воспроизводит поверхность натурального камня. Чтобы не отвлекать внимание от красоты фасадов, вместо накладных ручек использовали профиль Gola.

Дверцы колонн изготовлены из МДФ, покрытой матовым термопластиком, и украшены широкими черными ручками Bubi 02 от итальянской компании GEM. Они прекрасно подчеркивают графичность интерьера и поддержали компанию других черных элементов.

Столешница острова выполнена из искусственного камня под цвет фасадов. В поверхность вмонтирована мойка итальянского бренда Blanco и японский смеситель Omoikiri – все черного оттенка.



“

*Дизайн
этой кухни
полностью
отражает мое
представление
о домашнем
уюте.*

МНЕ
БЫЛО ВАЖНО
СКРЫТЬ ВСЕ
ДЕТАЛИ БЫТА
ЗА СТИЛЬНЫМ
ИНТЕРЬЕРОМ.
«МАРИИ» ЭТО
УДАЛОСЬ НА СТО
ПРОЦЕНТОВ.
ЭТО КУХНЯ-
МЕЧТА!



КУХНЯ: Teramo.
ФАСАДЫ: МДФ
с покрытием
термопластиком,
цвет «шелк бежевый».



ВОЛШЕБНАЯ КУХНЯ ДЛЯ АКТРИСЫ

«ТЕАТР НАЧИНАЕТСЯ ВО ВСЕ НЕ С ВЕШАЛКИ, А С ХЛОПКА ОТ БРОШЕННОЙ НА СТОЛ ПЬЕСЫ И ОТКРЫВАНИЯ ХОЛОДИЛЬНИКА, – УВЕРЕНА ЗАСЛУЖЕННАЯ АРТИСТКА РОССИИ, АКТРИСА КИНО И ТЕАТРА «СОВРЕМЕННОК», ПРОДЮСЕР **АЛЕНА БАБЕНКО**. – ЧТЕНИЕ СЦЕНАРИЯ, РОЖДЕНИЕ НОВЫХ ИДЕЙ ПРОИСХОДЯТ ИМЕННО НА КУХНЕ. ВСЕ ОБСУЖДЕНИЯ, СПОРЫ, КОНФЛИКТЫ РАЗРЕШАЮТСЯ ТОЛЬКО ЗДЕСЬ. СВОЙ ФИЛЬМ Я ТОЖЕ ПРИДУМАЛА НА КУХНЕ. ЭТО САМОЕ ВОЛШЕБНОЕ МЕСТО В МОЕМ ДОМЕ. ЗДЕСЬ ВАРИТСЯ НЕ ТОЛЬКО ЕДА, НО И ВСЯ ЖИЗНЬ!»



КУХНЯ
NICOLLE





ВЫБОР МОДЕЛИ

Актриса мечтала о кухне нежного, спокойного цвета, который позволит отдохнуть от насыщенных и ярких рабочих дней в свете софитов. А еще она должна была стать идеальным нейтральным фоном для главных героев квартиры: самой Алены и ее любимого антикварного стола, которому исполнилось ни много ни мало 150 лет.

Подобрать подходящие модели помогла дизайнер студии «Мария». В поддержку антикварному, с резными ножками столу из натурального дерева заказали неоклассическую Nicolle. Верхние секции создали более легкими и лаконичными с помощью современной кухни Mix 22.



КУХНЯ: Nicolle.
ФАСАДЫ: МДФ
с покрытием
термопластиком,
цвет «серый ясень».

ПОДРОБНЕЕ
О МОДЕЛИ
NICOLLE





МАТЕРИАЛЫ

Фасады кухни Nicolle – на ее основе выполнены нижние секции и колонны – сделаны из МДФ и покрыты термопластиком, который имеет необычную текстуру, напоминающую крашеный массив с выраженными древесными порами. Оттенок называется «серый ясень». Фасады верхних шкафчиков – это уже модель Mix 22 – изготовлены из ДСП с меламиновым покрытием цвета «кашемир».

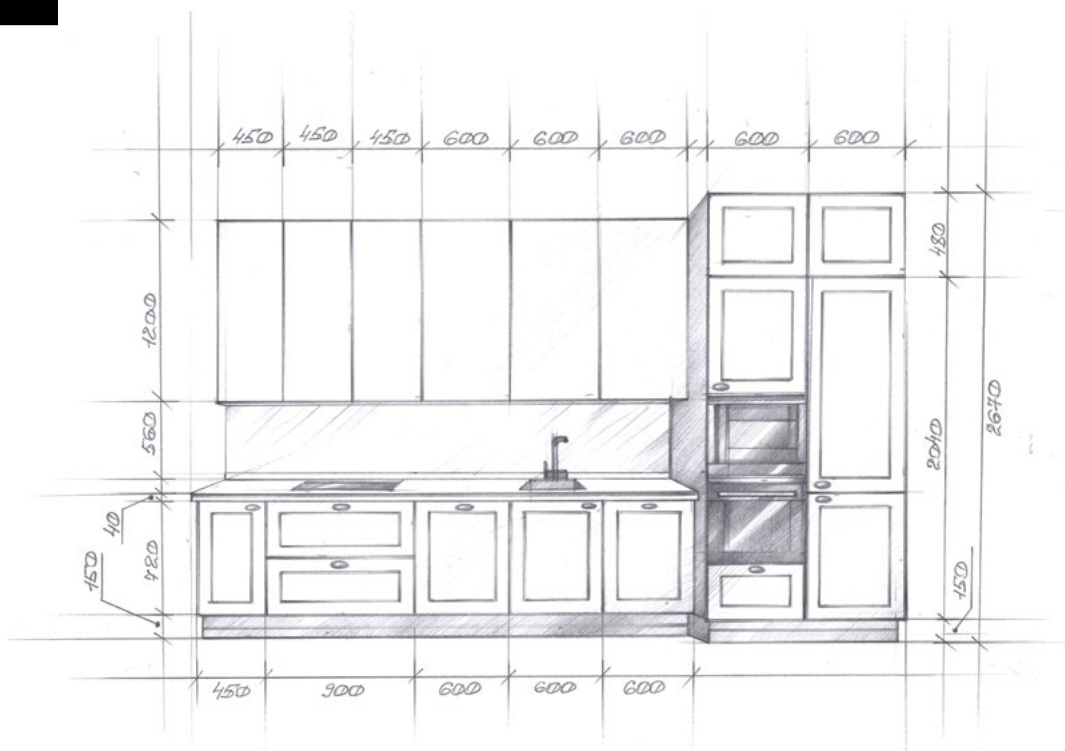
Столешница сделана из искусственного камня Hi-Macs от LG. Она выглядит безупречно красиво и при этом очень практична в уходе. Под цвет фасадов гармонично подошел светлый оттенок, повторяющий расцветку натурального гранита. В тон им также подобраны мойка и смеситель японского бренда Omoikiri.



КУХНЯ: Mix 22.

ФАСАДЫ: ДСП с меламиновым покрытием, цвет «кашемир».

СТОЛЕШНИЦА: искусственный камень, цвет G557 Cloud Concrete.



ПЛАНИРОВКА

Планировку решили делать линейной. Верхние шкафы расположили в два ряда до самого потолка, в колонны встроили бытовую технику. Линейный вариант кухни – это не только стильный внешний вид, но и высокая функциональность. Ведь таким способом можно организовать и большое количество мест хранения, и удобный доступ к содержимому шкафов, а также рационально расположить рабочие зоны.





ФУРНИТУРА И МЕХАНИЗМЫ

Для классических нижних фасадов Алена выбрала элегантные перламутровые ручки-кнопки. А вот верхние секции, выполненные в современном стиле, решили сделать лаконичными, без лишних деталей. Поэтому использовали вместо декоративных ручек интегрированное дно Air.

Для полного комфорта кухня актрисы оснащена надежными и вместительными, с плавным, бесшумным ходом выдвижными ящиками ArciTech от немецкой компании Hettich с элегантными тонкими боковинами эксклюзивного для России цвета «шампань». А также сразу двумя сушилками для посуды итальянского бренда Inoxa.



ЭТО УЖЕ МОЯ
ВТОРАЯ КУХНЯ
«МАРИЯ», И Я СНОВА
В ВОСТОРГЕ! В НАШЕ
ВЫСОКОСКОРОСТНОЕ
ВРЕМЯ МНЕ
ПОНАДОБИЛОСЬ
ВСЕГО ДВА ЧАСА,
ЧТОБЫ ВМЕСТЕ
С ДИЗАЙНЕРОМ
В СТУДИИ СОТВОРИТЬ
ТО, ЧТО СЕГОДНЯ
РАДУЕТ ГЛАЗ
И СОЗДАЕТ
АТМОСФЕРУ ТЕПЛА
И УЮТА В МОЕМ ДОМЕ.

КУХНЯ

NICOLLE





КУХНЯ ДЛЯ БАБУШКИНЫХ СОЛЕНИЙ

ЗВЕЗДА ПОПУЛЯРНОГО ТЕЛЕСЕРИАЛА «СЧАСТЛИВЫ ВМЕСТЕ» **ВИКТОР ЛОГИНОВ** В ЖИЗНИ НЕ ПОХОЖ НА СВОЕГО ГЕРОЯ ГЕНУ БУКИНА. ОН ЦЕНИТ ДОМАШНИЙ УЮТ, САМ ГОТОВИТ, А НЕДАВНО ОБУСТРОИЛ НОВОЕ СЕМЕЙНОЕ ГНЕЗДЫШКО, ЗАКАЗАВ У НАС КУХНЮ И ДВА ШКАФА. ОДИН ИЗ НИХ ЗАНЯЛИ ОГРОМНЫЕ ЗАПАСЫ ДОМАШНИХ СОЛЕНИЙ, КОТОРЫЕ ПРАКТИЧЕСКИ В ПРОМЫШЛЕННЫХ МАСШТАБАХ ЗАГОТОВЛИВАЕТ БАБУШКА ЖЕНЫ АКТЕРА ИЗ КРАСНОДАРА.



ПОДРОБНЕЕ
О МОДЕЛИ
NICOLLE

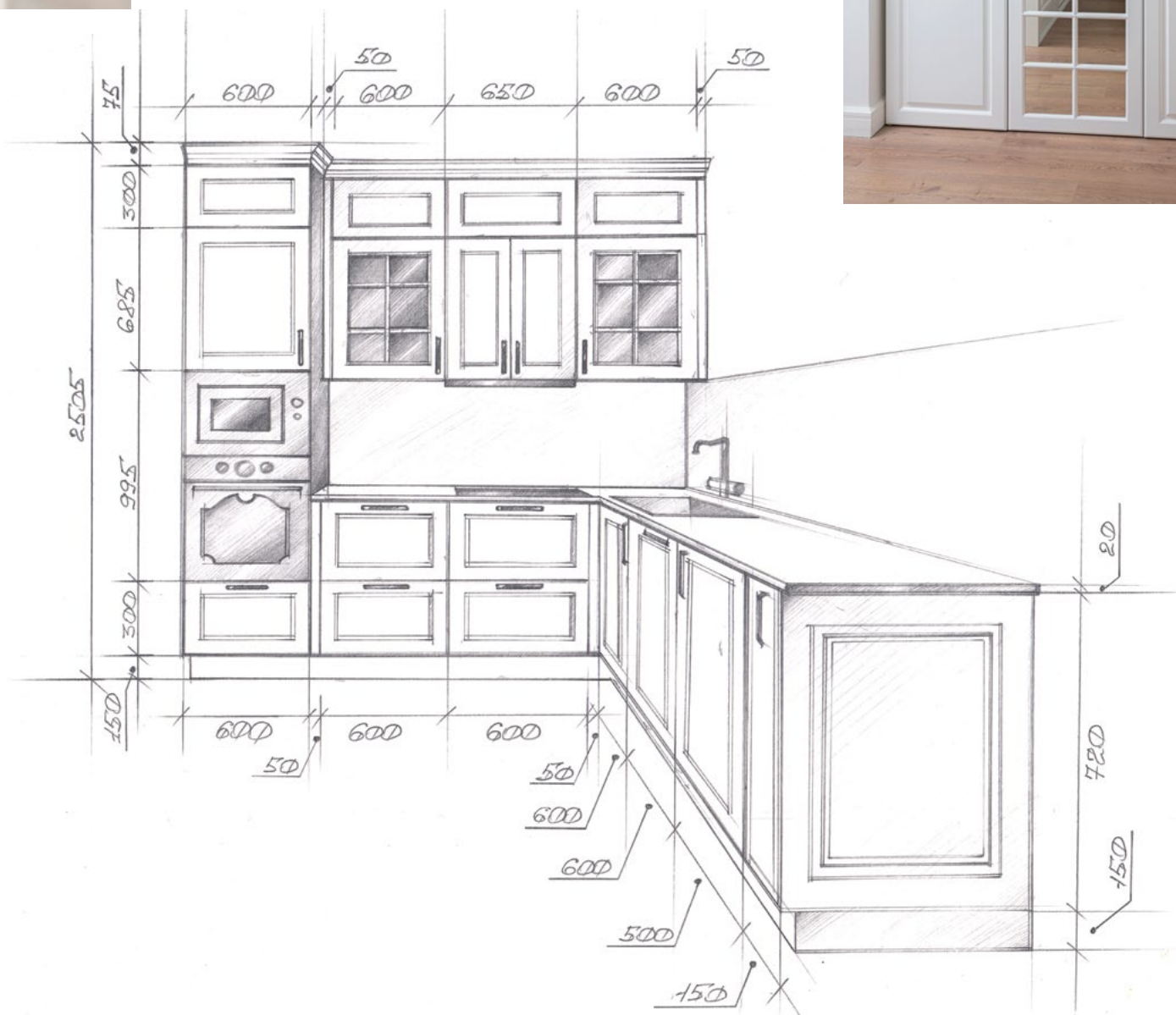


КУХНЯ: Nicolle.
ФАСАДЫ: МДФ с покрытием
матовой эмалию белого цвета.

ВЫБОР МОДЕЛИ

Выбирая кухню в студии «Мария», Виктор сразу остановился на модели Nicole. Ее легкие рамочные фасады с глубокой фрезеровкой органично вписались в интерьер квартиры. Декоративные колонки, карнизы и витражи с перекрестиями придали классическую строгость. В таком же стиле были выбраны и шкафы: купе – для хранения одежды, распашной – для хранения хозяйственных принадлежностей и солений.

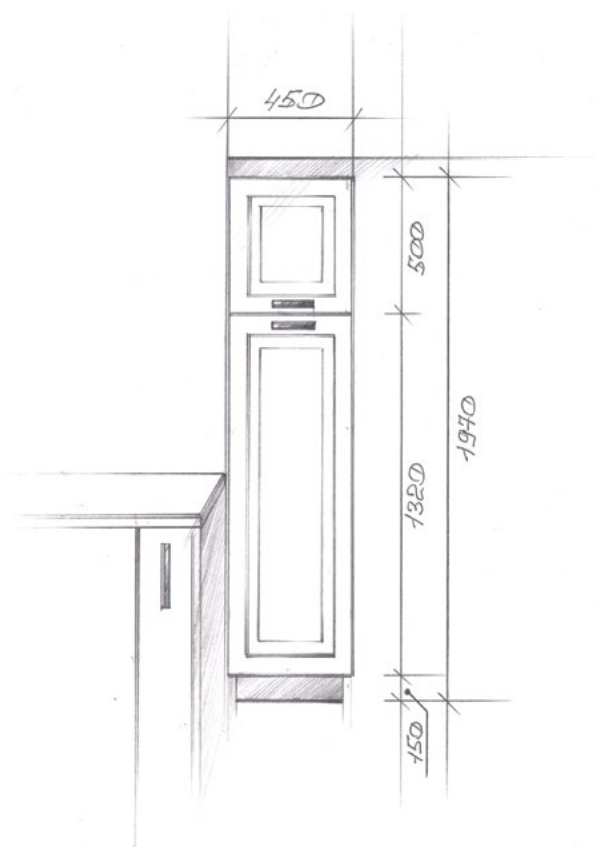
Палитра цветов для модели Nicole огромна – более 2000 вариантов в каталогах RAL и NCS, но Виктор без колебаний выбрал белый: «Потому что он подходит к любому интерьеру. Это король всех цветов, он правит миром!»





ПЛАНИРОВКА

Чтобы кухня была светлой и просторной, но при этом вместительной, дизайнер «Марии» на одной стене разместил высокие навесные секции под потолок, стену же напротив окна оставил без верхних шкафов. В нишу рядом с холодильником встроил небольшой функциональный пенал.



ФУРНИТУРА И МЕХАНИЗМЫ

В семье Логинова любят и умеют готовить, поэтому кухня всегда заполнена продуктами, заготовками, специями, различной утварью, гаджетами. Организовать удобное хранение позволяют механизмы: двухуровневая сушилка, выдвижная колонна и бутылочница от итальянской компании Inoxa, вместительные и бесшумные ящики ArciTech от немецкого производителя Hettich.





ДИЗАЙНЕРЫ «МАРИИ» ТЩАТЕЛЬНО ПРОРАБОТАЛИ ПРОСТРАНСТВО. КАЗАЛОСЬ БЫ, МЕСТА В КУХНЕ НЕМНОГО, НО ВСЕ РЕШЕНО С УМОМ, ПОЭТОМУ ОЧЕНЬ УДОБНО.



КУХНЯ
ADELE



КУХНЯ ГОЛЛИВУДСКОЙ КРАСОТЫ

РЕЗИДЕНТ ПОПУЛЯРНОГО ШОУ COMEDY WOMAN **ЕВГЕНИЙ БОРОДЕНКО** ДОЛГО НЕ ПОНИМАЛ, КАК ДОЛЖНА ВЫГЛЯДЕТЬ КУХНЯ ЕГО МЕЧТЫ. А ПОТОМ УВИДЕЛ В СОЦИАЛЬНЫХ СЕТЯХ ДОМАШНИЕ ФОТО ЛЮБИМОГО АКТЕРА СТЕНЛИ ТУЧЧИ. «Я СРАЗУ ПОНЯЛ, ЧТО МНЕ НУЖНА ТОЧНО ТАКАЯ ЖЕ КУХНЯ!» – ПРИЗНАЕТСЯ НАШ КЛИЕНТ.





ВЫБОР МОДЕЛИ

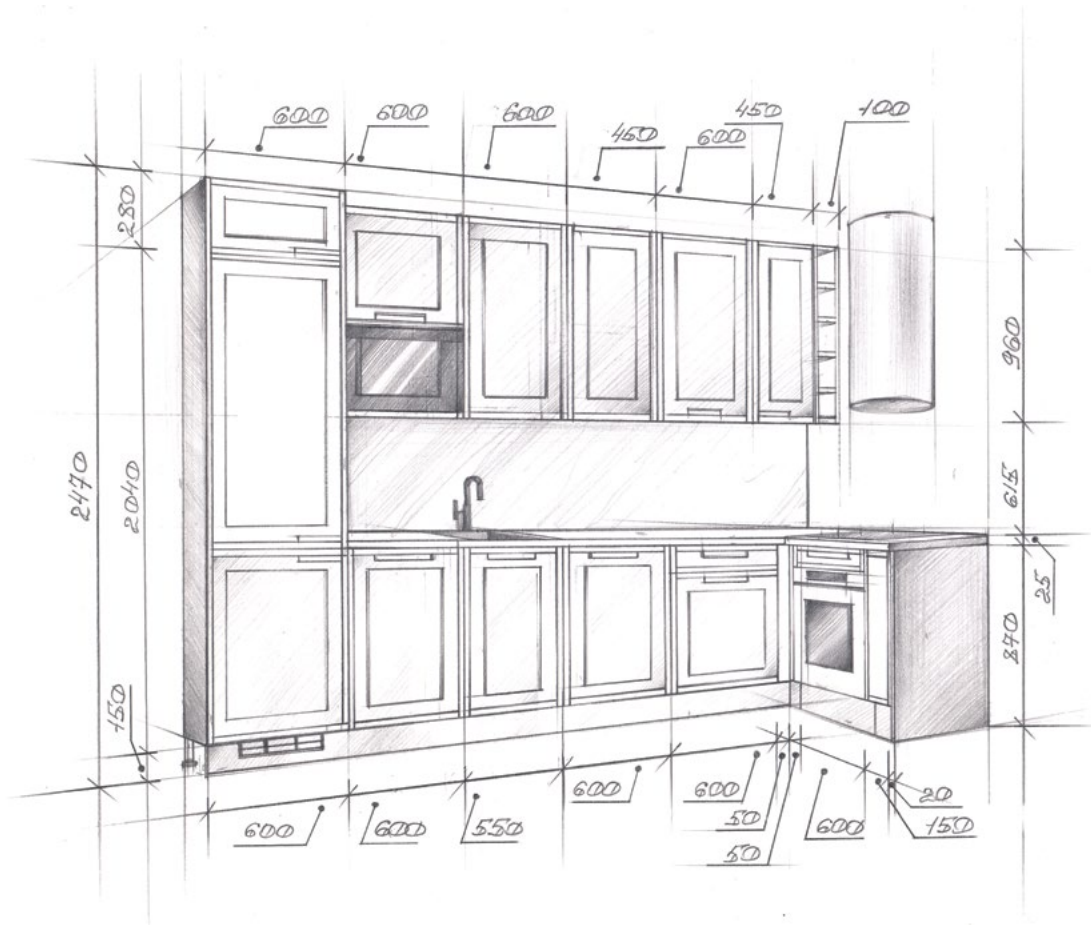
Воссоздать кухню известного голливудского актера оказалось для «Марии» не очень сложно. Главную роль в дизайн-проекте сыграла модель Adele. Вместе с дизайнером Евгений без труда подобрал нужный голубой оттенок фасадов, золотые ручки и раковину – все как на фото у Туччи.

«Спасибо, Стенли, ты мне очень помог. У тебя очень красивая кухня. И у меня теперь тоже!» – смеется актер.



ПОДРОБНЕЕ
О МОДЕЛИ
ADELE





МАТЕРИАЛЫ



Изящные фасады Adele с рамочной фрезеровкой изготавливаются из МДФ и покрываются матовой эмалью. Идеальный выбор модели, когда нужно подобрать конкретный цвет, – покупателям доступно более 2000 вариантов из каталогов RAL и NCS.

Столешница и стеновая панель изготовлены из искусственного камня с красивыми разводами, которые идеально вписались в палитру мебели. Столешница и стеновая панель, изготовленные из искусственного камня с красивыми разводами, идеально вписались палитру мебели.



КУХНЯ: Adele.

ФАСАДЫ: МДФ с покрытием эмалью, цвет NCS S 4020-B10G.



СТОЛЕШНИЦА:

Corian от DuPont, цвет Онух 045.





ПЛАНИРОВКА

Планировка кухни угловая – оптимальное решение для небольшой площади. Вся бытовая техника скрыта за фасадами. Стильная вытяжка-труба добавила интерьеру легкости и стала его изюминкой.



“

*Я более чем доволен!
Все поместилось, все удобно
и красиво. СПАСИБО
ДИЗАЙНЕРАМ И МАСТЕРАМ
«МАРИИ», КОТОРЫЕ ВЗЯЛИСЬ
ЗА ТАКОЙ ДЕРЗКИЙ ЗАКАЗ
И РЕАЛИЗОВАЛИ ЕГО ПОД КЛЮЧ.*



ФУРНИТУРА И МЕХАНИЗМЫ

Для комфортной работы кухня оборудована удобными системами: вместительными ящиками ArciTech и бутылочницей Cargo IQ+ от немецкого производителя Hettich, выдвижным механизмом для угловой секции Uniko итальянского бренда Vibo. Рабочая зона подсвечивается светодиодной лентой от Alumove Light.



БАЛИЙСКАЯ КУХНЯ В ЦЕНТРЕ МОСКВЫ

СЕРДЦЕ ПОПУЛЯРНОЙ ПЕВИЦЫ И АВТОРА ПЕСЕН
РИТЫ ДАКОТЫ ПРИНАДЛЕЖИТ РАЙСКОМУ
УГОЛКУ – ОСТРОВУ БАЛИ. НЕУДИВИТЕЛЬНО, ЧТО ДАЖЕ
СВОЮ СТОЛИЧНУЮ КВАРТИРУ ОНА ОБУСТРОИЛА
В ДУХЕ НАСТОЯЩЕЙ БАЛИЙСКОЙ ВИЛЛЫ.

КУХНЯ
I N T U I T





ПОДРОБНЕЕ
О МОДЕЛИ
INTUIT



МАТЕРИАЛЫ

Фасады модели изготовлены из МДФ, покрыты белой эмалью и защитным матовым лаком. Обычные накладные ручки были заменены функциональным профилем Gola и интегрированными ручками Air. Фасад-витрина выполнен из тонированного стекла в крашеной алюминиевой раме.

Столешницы рабочей зоны кухни и барной стойки сделаны из экологичной ДСП оттенка «дуб натуральный». Часть столешницы острова и стеновая панель – из роскошного искусственного камня с природным рисунком. Мойка и смеситель цвета «вороненая сталь» из коллекции японского производителя Omoikiri.





ВЫБОР МОДЕЛИ

Стена, покрытая тропическими растениями, индонезийская керамика, плитка с традиционным рисунком, ротанговая мебель и аксессуары – в квартире Риты в Москве царит атмосфера экзотического острова. Для такого яркого интерьера в экостиле необходимо было подобрать достойную кухню. Дизайнер «Марии» помогла воплотить все мечты в белоснежной кухне Intuit. Лако-ничные формы этой модели не перетягивают на себя внимание, а белый цвет делает помещение светлее и просторнее. В поддержку образа была выбрана столешница с красивым древесным рисунком.



➔ **КУХНЯ:** Intuit.
ФАСАДЫ: МДФ с покрытием белой эмалью и матовым лаком.
СТОЛЕШНИЦА: искусственный камень цвета Dune Prima и ДСП цвета «дуб натуральный».

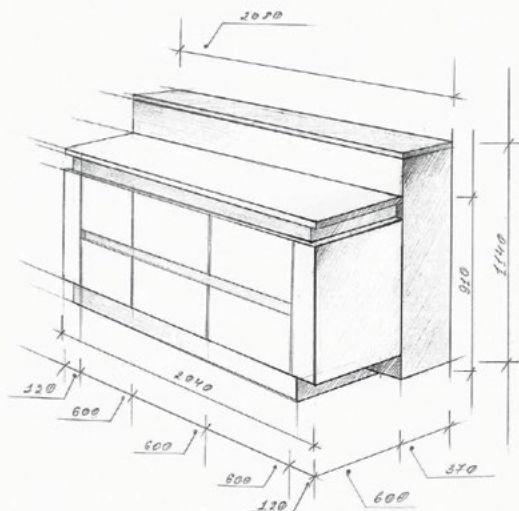


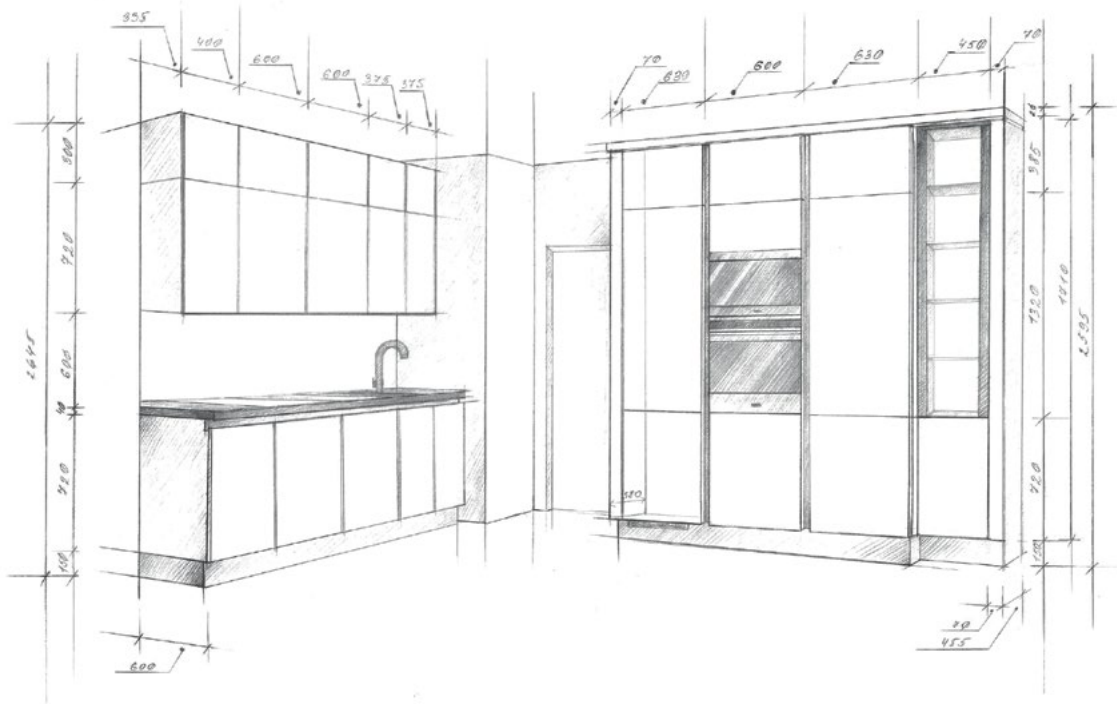
ПЛАНИРОВКА

Дом Риты Дакоты всегда полон гостей. А кухня-гостиная нужна не только для готовки и домашних посиделок, но и для проведения рабочих встреч с командой актрисы.

Пространство разделили на три функциональные зоны. Здесь есть основная рабочая зона с навесными шкафами под самый потолок, остров, совмещенный с барной стойкой, и высокие колонны со встраиваемой техникой и витриной для посуды. В зоне гостиной расположили отдельную столовую группу для большой компании. Все получилось очень удобно.

«Кухня – сердце моего дома. Тут мы монтируем клипы, устраиваем домашние посиделки с друзьями, собираемся на мероприятия, красимся, рисуем, читаем, снимаем», – признается артистка.

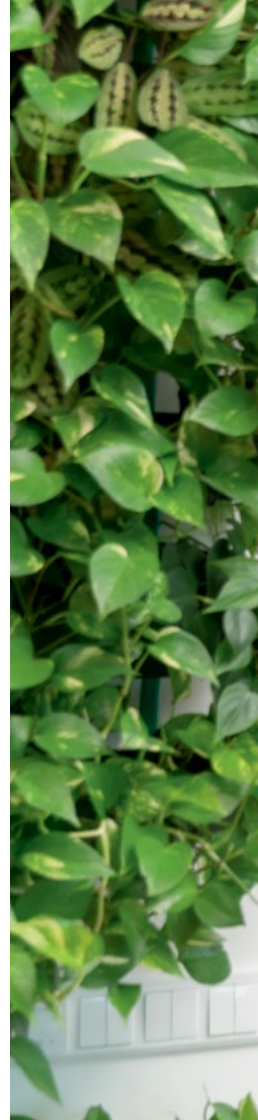






МЕХАНИЗМЫ И ФУРНИТУРА

Чтобы на кухне можно было комфортно готовить, секции оборудовали функциональными ящиками ArciTech от немецкой компании Hettich. В одном из них установили организацию для столовых приборов Orga Tray того же бренда. Грамотно организовать хранение помогла кассетница Ellite от Inoxa.





“

Нет человека, которого моя экокухня в стиле балийской виллы оставила бы равнодушным. Все в восторге от нашего дизайнерского решения, сочетания природных материалов, простоты и одновременно дикого стиля. Спасибо моим друзьям из «Марии» за это произведение искусства! Качество кухни еще круче, чем ее внешний вид. Это далеко не первая моя кухня, и я знаю, о чем говорю. Нет на рынке никого круче, проверено и мной, и десятками моих друзей.

НЕЖНАЯ КУХНЯ ДЛЯ ИННЫ МАЛИКОВОЙ

ОДНА ИЗ САМЫХ КРАСИВЫХ ЖЕНЩИН НА РОССИЙСКОЙ ЭСТРАДЕ – ПЕВИЦА **ИННА МАЛИКОВА** РОДИЛАСЬ В ТВОРЧЕСКОЙ СЕМЬЕ И С ДЕТСТВА ЕЗДИЛА СО СВОИМИ ЗНАМЕНИТЫМИ РОДИТЕЛЯМИ НА ГАСТРОЛИ. КАК И МНОГИЕ ПРОФЕССИОНАЛЬНЫЕ АРТИСТЫ, ОНА СЧИТАЕТ, ЧТО ЯРКИЕ ДЕКОРАЦИИ ГОДЯТСЯ ЛИШЬ ДЛЯ СЦЕНЫ. А В СВОЕМ ЗАГОРОДНОМ ДОМЕ МЕЧТАЛА СОЗДАТЬ ЛАКОНИЧНЫЙ И СПОКОЙНЫЙ ИНТЕРЬЕР.



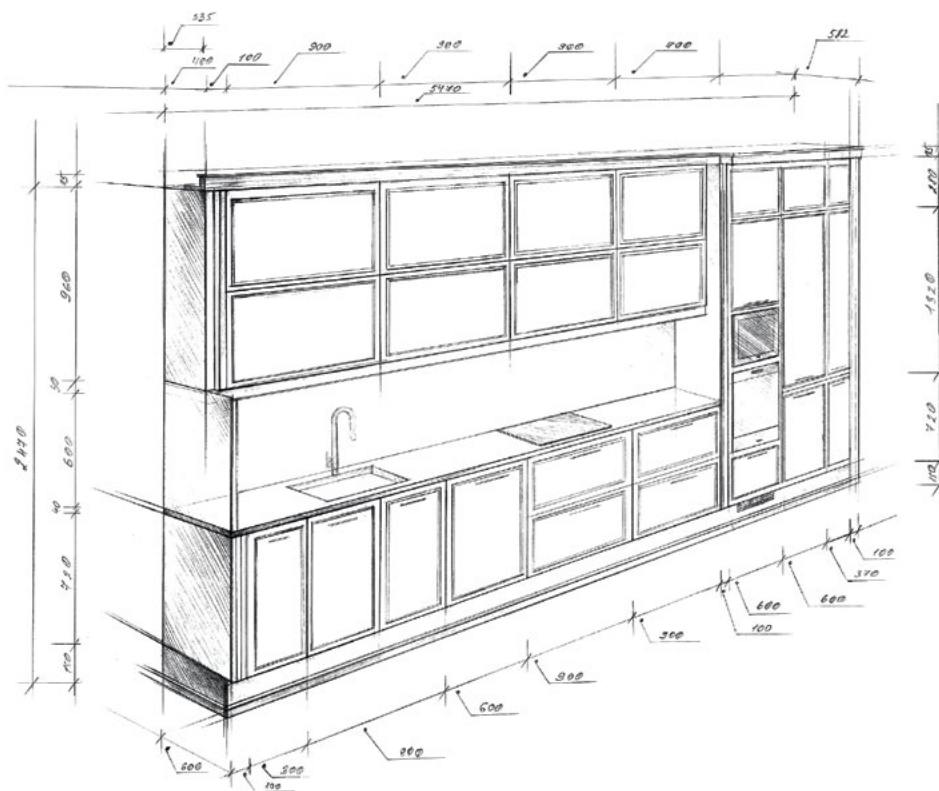
КУХНЯ
САМЕЛИА





ВЫБОР МОДЕЛИ

Певица привыкла доверять профессионалам и, прислушавшись к рекомендациям своего дизайнера интерьеров Ирины Граве, за новой кухней отправилась в студию «Мария». Шоу-рум поразил ее разнообразием моделей, материалов и цветов. По признанию певицы, такое богатство выбора привело ее в восторг. Сердце певицы сразу покорила модель Camelia с лаконичными фасадами с тонкими рамками.





КУХНЯ: Camelia.
ФАСАДЫ: МДФ
с покрытием эмалью,
цвет NCS S 2002-
Y50R.
СТОЛЕШНИЦА:
искусственный
камень Hi-Macs, цвет
Marmo 067.



МАТЕРИАЛЫ

Фасады кухни изготавливаются из МДФ и покрываются прочной матовой или фактурной эмалью. Инна выбрала матовую отделку и нежный пастельный оттенок NCS S 2002-Y50R. Для модели Camelia доступно более 2000 цветов из каталогов RAL и NCS. В таком изобилии легко нашелся тон, идеально совпадающий с отделкой дома певицы.

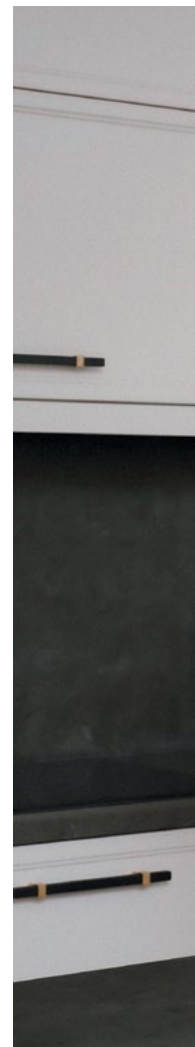
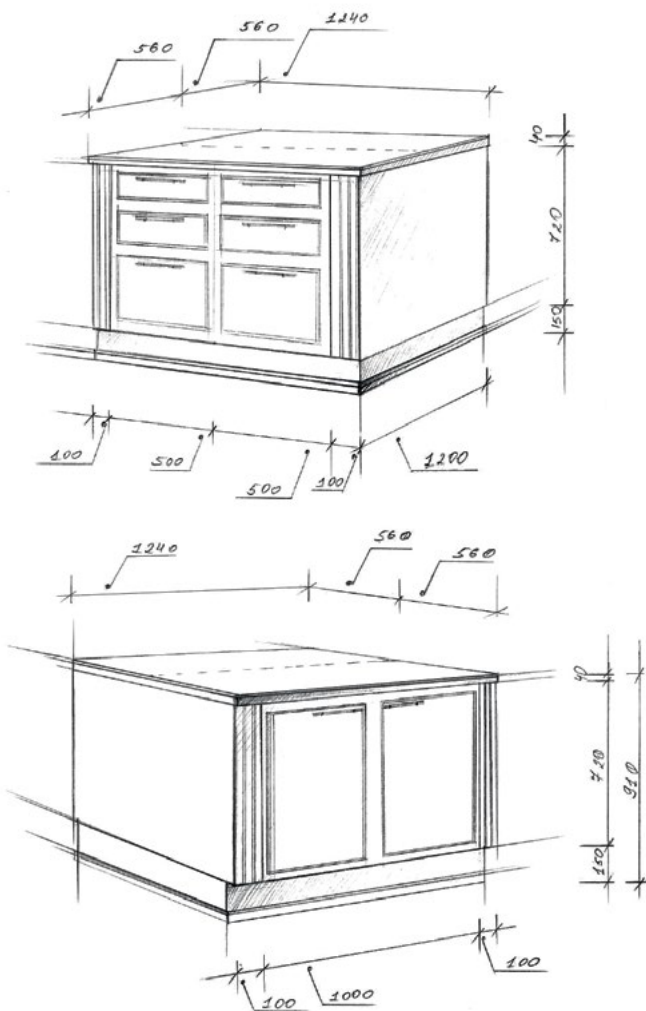
Контраст основному оттенку составили столешница и стеновая панель из темного искусственного камня южнокорейского бренда Hi-Macs цвета Marmo 067. Это абсолютно гигиеничный и безопасный для здоровья материал. Столешница из искусственного камня устойчива к загрязнениям и механическим повреждениям, ей не страшны ни влага, ни пар, ни высокие температуры – идеальное решение для кухни.

В столешницу встроена мойка японского производителя Omoikiri, дополняют ее смеситель и дозатор для моющего средства цвета «матовое золото».



ПЛАНИРОВКА

Площадь кухни-гостиной в загородном доме певицы позволила установить кухню с большим островом. Просторная рабочая поверхность и колонны с техникой расположились вдоль одной из стен. Вместительный квадратный остров с секциями и ящиками для хранения можно также использовать как дополнительную рабочую зону.





ФУРНИТУРА И МЕХАНИЗМЫ

Сделать работу на кухне для Инны комфортнее помогают современные механизмы. Мебель оборудована выдвижными ящиками ArciTech от немецкой компании Hettich, кассетницей и двухуровневой сушилкой для посуды Ellite от итальянского производителя Ipoха, выдвижной системой Vario и системой сортировки Tandem немецкого бренда Nailo.

“

Это самое уютное и любимое место в доме.

НАША КУХНЯ
ОТРАЖАЕТ МЕНЯ,
МНЕ НРАВИТСЯ
ЛАКОНИЧНОСТЬ
И МИНИМАЛИЗМ.
ВСЕ ПОЛУЧИЛОСЬ
НАСТОЛЬКО
ГАРМОНИЧНЫМ,
ЧТО ХОЧЕТСЯ
КАК МОЖНО
ЧАЩЕ ПРОВОДИТЬ
ЗДЕСЬ ВРЕМЯ.





КУХНЯ

NICOLLE



КУХНЯ ДЛЯ КУТЮРЬЕ

ВАЛЕНТИН ЮДАШКИН – ИЗВЕСТНЫЙ ВО ВСЕМ МИРЕ РОССИЙСКИЙ ХУДОЖНИК-МОДЕЛЬЕР. ОН НЕ ТОЛЬКО ВЛАДЕЛЕЦ СОБСТВЕННОГО МОДНОГО ДОМА, КОТОРЫЙ ВЫПУСКАЕТ ОДЕЖДУ И ЮВЕЛИРНЫЕ ИЗДЕЛИЯ, НО И ОСНОВАТЕЛЬ СТУДИИ ДИЗАЙНА ИНТЕРЬЕРА И ТОРГОВОЙ МАРКИ ТОВАРОВ ДЛЯ ДОМА. А ЕЩЕ СТРАСТНЫЙ ЛЮБИТЕЛЬ КРАСИВОЙ ПОСУДЫ, ФАРФОРА, СТОЛОВОГО СЕРЕБРА И ПРЕДМЕТОВ ДЕКОРА. В ЕГО ПОСТОЯННО РАСТУЩЕЙ КОЛЛЕКЦИИ УЖЕ НЕСКОЛЬКО СОТЕН УНИКАЛЬНЫХ ЭКСПОНАТОВ. ДЛЯ ТОГО ЧТОБЫ ВСЕ ОНИ ОБРЕЛИ ДОСТОЙНОЕ МЕСТО, КУТЮРЬЕ ПОНАДОБИЛАСЬ НОВАЯ КУХНЯ.



ВАЛЕНТИН ЮДАШКИН И ЕГО РОСКОШНАЯ КУХНЯ NICOLLE, СОЗДАННАЯ «МАРИЕЙ» ПО ИНДИВИДУАЛЬНОМУ ДИЗАЙН-ПРОЕКТУ.

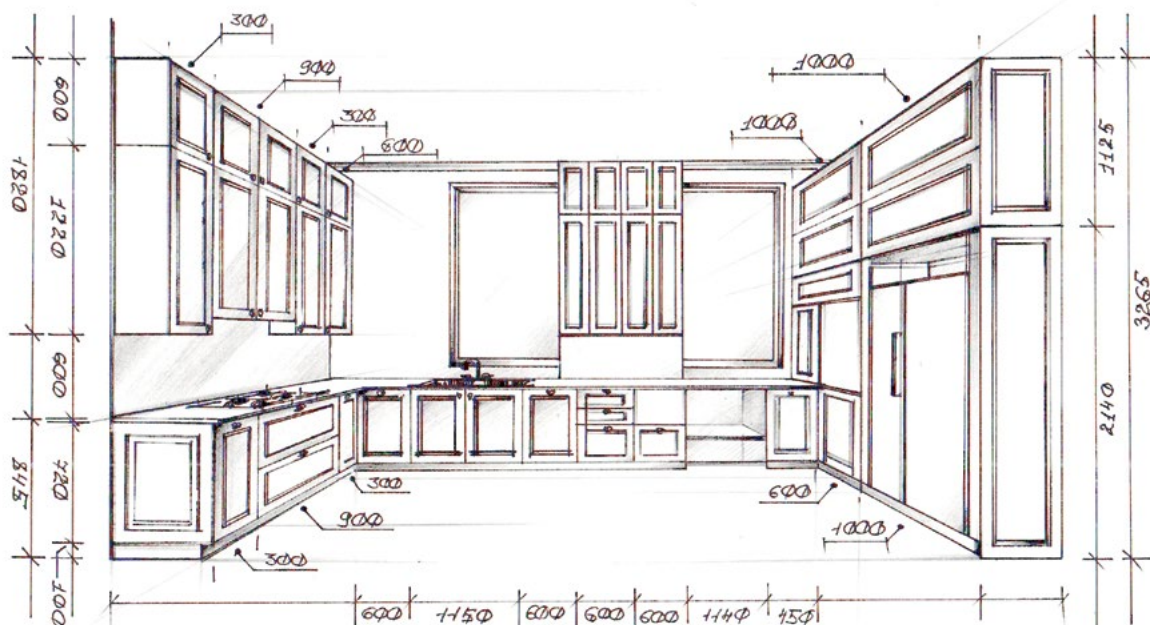


ВЫБОР МОДЕЛИ

Чтобы вместить всю коллекцию посуды, Валентину Юдашкину требовалось не просто много, а очень много шкафов-витрин. Производителя мебели модельер выбрал быстро, доверившись рекомендации своей подруги – модного эксперта № 1 в России Эвелины Хромченко: для ее не менее обширной коллекции платьев и туфель «Мария» когда-то изготовила шкаф.

«Валентин приезжал в студию только один раз, чтобы посмотреть образцы вживую, а остальная работа проводилась онлайн, – рассказывает Мария Андруша, менеджер-дизайнер «Марии». – Он искал мебель спокойную, без излишних декоров. Я предложила кухню Nicole с фасадами, окрашенными эмалью. Валентин увидел образец и сразу понял, что это именно то, что ему нужно. Правда, попросил внести некоторые изменения в стандартный образ этой модели. Так, например, ее декоративные колонки показались ему слишком нарядными. Он хотел что-то проще, лаконичнее. Поэтому мы взяли этот элемент от другой нашей кухни – Adele. Получилась очень гармоничная композиция в лучших традициях современной американской классики».



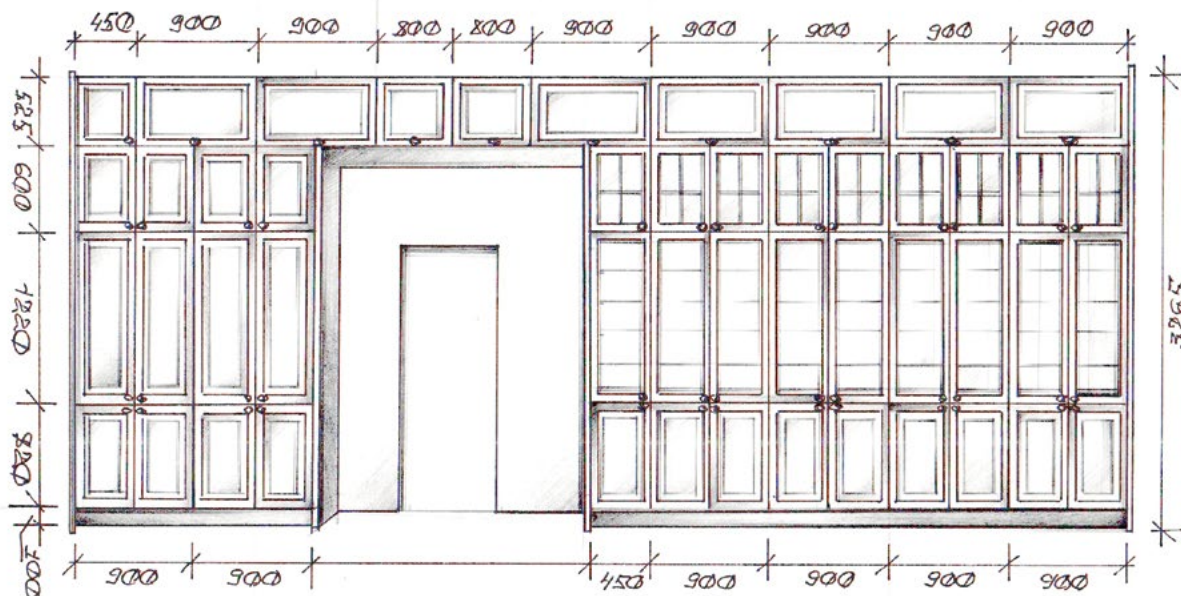


ПЛАНИРОВКА

Прежняя кухня Юдашкиных была без верхних секций и с громоздким островом. В новом проекте появились антресоли до потолка, а остров с внутренними ящиками стал меньше. Его конструкция позволяет посидеть за ним, как за столом, с чашечкой кофе, наслаждаясь видом на сад за окном.

Мебель установили вдоль всех четырех стен. Как и мечтал хозяин, самую длинную стену напротив окна отдали под витрины для его любимой посуды – солнце, отражаясь в стекле, эффектно подсвечивает выставку. «Мокрыю» зону с мойкой сделали у окна, внизу установили посудомоечную машину и пароварку. Слева – варочную панель и вытяжку. Справа – колонны с духовым шкафом, СВЧ-печью и холодильником.

Мест для хранения стало больше, но помещение выглядит просторнее. Это благодаря тому, что верхние секции заказали узкими и высокими, а цвет мебели выбрали светлый, в тон стен.







МАТЕРИАЛЫ

Фасады кухни Nicolle, выбранной Валентином Юдашкиным, изготавливаются из МДФ и покрываются сверху прочной и стойкой к истиранию матовой эмалью. Фабрика «Мария» предлагает на выбор более 200 вариантов цветов из каталога RAL. Мебель для кутюрье была окрашена в благородный бежево-серый цвет.

Самая главная часть кухни – витрины. Секции в среднем ряду сделали с прозрачным матовым стеклом. Над ними разместили шкафчики с декоративными решетками и стеклом с узором «кризет». Во всех витринах установили врезные светодиодные светильники с теплым светом.

В нижних секциях рядом с окном есть открытые полки для хранения тяжелых предметов. Для такого активного пользования полки из окрашенной эмалью МДФ не подходят, поэтому их сделали из ЛДСП, покрытой практичным антивандальным термопластиком. Чтобы этот элемент мебели не выбивался из общей концепции, его выполнили в таком же цвете, как и вся кухня.

Столешницы рабочих поверхностей и острова, как и стеновая панель, изготовлены из искусственного камня, который благодаря своим уникальным качествам считается лучшим материалом для кухни. Мастера фабрики «Мария» имеют огромный опыт работы с ним. Соединение разных частей столешницы они выполняют абсолютно бесшовно – стык можно увидеть только с помощью увеличительного стекла. Поэтому она выглядит безупречно красиво и при этом очень практична в уходе. Поддерживать в чистоте поверхность без стыков – одно удовольствие.

В кухне Валентина столешница ультратонкая, в трендовой отделке с мягкими разводами, напоминающей природный камень, серия называется Опух. Дополняет образ надежная, удобная и стильная мойка из гранита и смеситель Schock.



КУХНЯ: Nicolle, цвет бежево-серый NCS S 2005-Y50R.

СТОЛЕШНИЦА: искусственный камень, цвет 8 Опух 048 СО.

ОСОБЕННОСТИ: кухню спроектировали с целым рядом шкафчиков-витрин высотой до самого потолка, чтобы поместить всю авторскую коллекцию посуды Валентина Юдашкина. Мойку поставили у окна, а все коммуникации спрятали, в цоколе предусмотрели вентиляционные решетки.

ФУРНИТУРА И МЕХАНИЗМЫ

В современных кухнях часто обходятся без декоративных ручек. Но Валентин решил, что у его шкафчиков они обязательно должны быть. Среди 120 моделей, представленных в коллекции «Мария», кутюрье выбрал изысканные ручки-кнопки цвета «никель» австрийского бренда Siro. Для удобного открывания антресольные шкафы оборудованы подъемниками Blum. В нижних секциях установлены итальянские кассетницы Inoxa и немецкий «волшебный уголок» Kessebohmer.

Выдвижные ящики в кухне Юдашкина от известного производителя Hettich. Надежные механизмы позволяют им выдерживать нагрузку до 40 кг, двигаться плавно и бесшумно. Сами конструкции выглядят при этом легкими и элегантными благодаря тонким боковинам премиального, эксклюзивного для России цвета «шампань».







“*Спасибо команде «Марш» – это профессионалы, с которыми работать одно удовольствие.* ПЕРСОНАЛ ПРЕКРАСНО ЧУВСТВУЕТ ЗАКАЗЧИКА, ОБРАЩАЕТ ВНИМАНИЕ НА ВСЕ ТОНКОСТИ И ДЕТАЛИ, РАБОТАЕТ ТОЧНО И ЧЕТКО. ПОНРАВИЛИСЬ ПРЕДЛОЖЕНИЯ ПО ЦВЕТОВОЙ ГАММЕ И МАТЕРИАЛАМ, КУХНЯ ВЫШЛА ИНТЕРЕСНОЙ И СОВРЕМЕННОЙ. Я ОЧЕНЬ РАД, ЧТО ПРОЕКТ ПОЛУЧИЛСЯ И СОСТОЯЛОСЬ ПРЕКРАСНОЕ ЗНАКОМСТВО С ПРОФЕССИОНАЛАМИ, УМЕЮЩИМИ ИСПОЛНЯТЬ МЕЧТЫ!

КУХНЯ

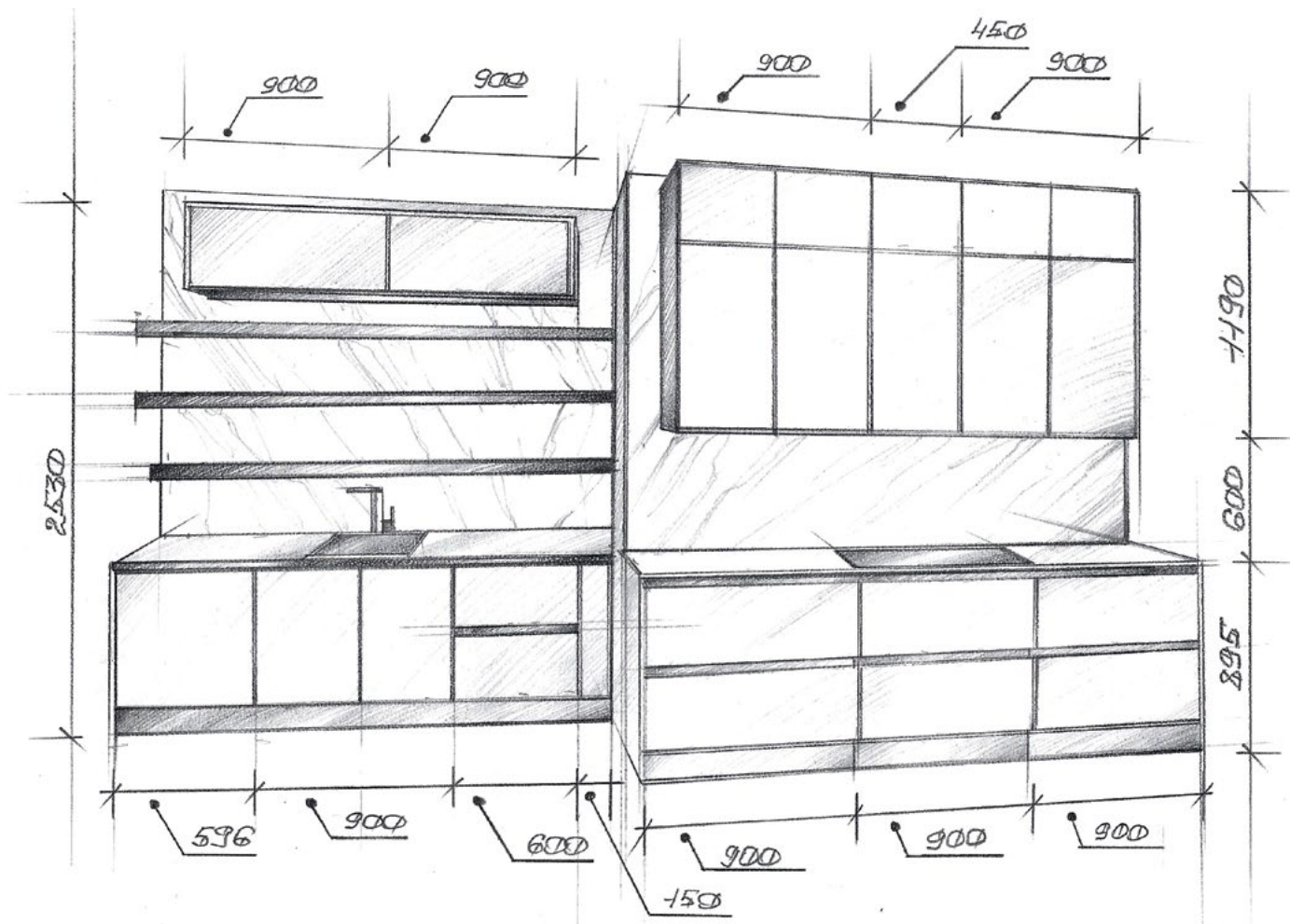
A N T R O + I N T U I T + J A Z Z





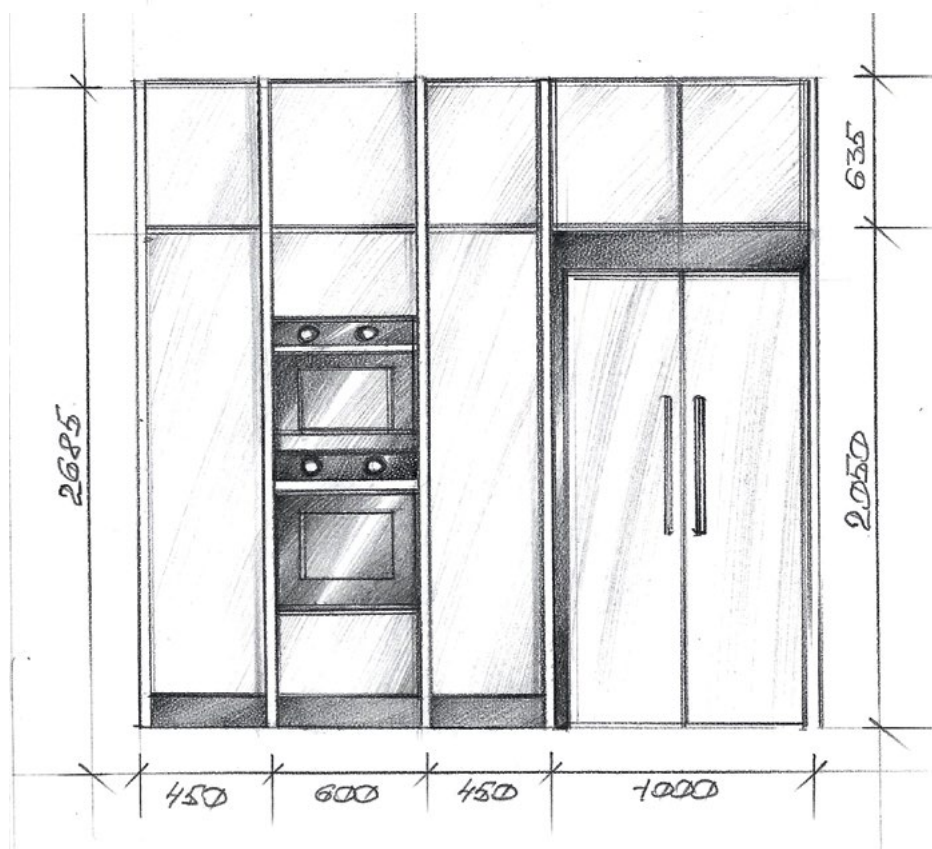
ТРИ В ОДНОЙ: ЭКСТРАОРДИНАРНАЯ КУХНЯ МАРИИ КРАВЧЕНКО

ПОПУЛЯРНАЯ КОМЕДИЙНАЯ АКТРИСА И УЧАСТНИЦА
ШОУ COMEDY WOMAN МЕЧТАЛА О КУХНЕ «МАРИЯ» ПОЧТИ 15 ЛЕТ
И В ИТОГЕ ЗАКАЗАЛА АБСОЛЮТНО УНИКАЛЬНЫЙ ПРОЕКТ НА ОСНОВЕ
СРАЗУ ТРЕХ РАЗНЫХ МОДЕЛЕЙ. ПОЛУЧИЛСЯ АКТУАЛЬНЫЙ ИНТЕРЬЕР,
ОТВЕЧАЮЩИЙ ТРЕБОВАНИЯМ СОВРЕМЕННОЙ МОДЫ.



ПЛАНИРОВКА

Функционально кухню разделили на три зоны. Системы хранения, СВЧ-печь, духовой шкаф и холодильник разместили в шпонированных колоннах. «Мокрую» зону с мойкой и посудомоечной машиной оборудовали в графитовой кухне, зону готовки с варочной панелью – в белой.





ВЫБОР МОДЕЛИ

Мария Кравченко не из тех, кто верит, что мечты сбываются, стоит только захотеть. Упорным трудом она «намечтала» себе все, что сегодня имеет: блистательную карьеру, крепкую семью и... суперкухню «Мария». Девушке едва исполнилось шестнадцать, когда она уехала из родного Комсомольска-на-Амуре в Москву. Делая ремонт на свои первые заработанные деньги в купленной родителями квартире в новостройке, она очень хотела поставить в нее кухню «Мария». Но проект с мебелью цвета «клюква» тогда так и остался недостижимой мечтой. Актриса вернулась в нашу студию только спустя 15 лет.

На этот раз Мария вместо кухни кричащего оттенка решила заказать довольно спокойный интерьер с акцентом на дерево. Для реализации проекта, созданного дизайнером Мариной Кутеповой, были выбраны три модели: Antro, Intuit и Jazz.



МОДЕЛЬ: Antro.
ФАСАДЫ: МДФ
с покрытием шпоном
американского ореха.
ТЕХНИКА: Asko.



МАТЕРИАЛЫ

Итак, моделей в проекте три, но главную роль в нем сыграла Antro. Это новинка фабрики, появившаяся в ассортименте всего несколько лет назад. Ее название в переводе с итальянского означает «пещера». В отделке используются роскошные природные материалы. В данном случае это шпон американского ореха эксклюзивного оттенка.

Две другие модели – Jazz и Intuit – считаются бестселлерами фабрики «Мария». Фасады обеих кухонь выполняются из МДФ и покрываются сверху прочной, стойкой пластичной эмалью, а затем глянцевым или матовым лаком. Цвет может быть любой: фасады окрашиваются по каталогу RAL и NCS, а это более 2000 вариантов.

Столешиниц в проекте две. Обе сделаны из искусственного камня. Темная имеет матовую полировку, белая – глянцевую. В столешницу врезана мойка цвета «вороненая сталь» из хромоникелевой нержавеющей стали японского бренда Omoikiri. Монтаж подстольный. Смеситель и дозатор выполнены в том же стиле. В мойку вмонтирован мощный американский измельчитель бытовых отходов Bone crusher.



МОДЕЛИ: Antro (верх), Intuit (низ).

ФАСАДЫ: МДФ с покрытием шпоном американского ореха; МДФ с покрытием матовой эмалью, цвет черно-серый RAL 9010.

СТОЛЕШНИЦА: искусственный камень, цвет Deep night sky.



ФУРНИТУРА И МЕХАНИЗМЫ

Чтобы не нарушать монолитный облик кухни, все фасады сделали без ручек. В нижних секциях вместо них использовали профиль Gola, в верхних – интегрированное дно Air. Антресольные шкафы укомплектовали механизмом Push to open Silent от немецкого производителя Hettich, позволяющим открывать дверцу одним легким касанием. Этому же бренда ящики полного выдвижения ArciTech. В белой кухне они выполнены в премиальном и эксклюзивном для России цвете «шампань», в графитовой – оттенка «сталь антрацит».

Еще продукты родом из Германии – система хранения «Диспенса», расположенная в колонне, и черная лаковая бутылочница от компании Kessebohmer.



МОДЕЛИ: Jazz (верх),
Intuit (низ).

ФАСАДЫ: МДФ
с покрытием эмалью
белого цвета.

СТОЛЕШНИЦА:
искусственный камень,
цвет White Jasmine.





“

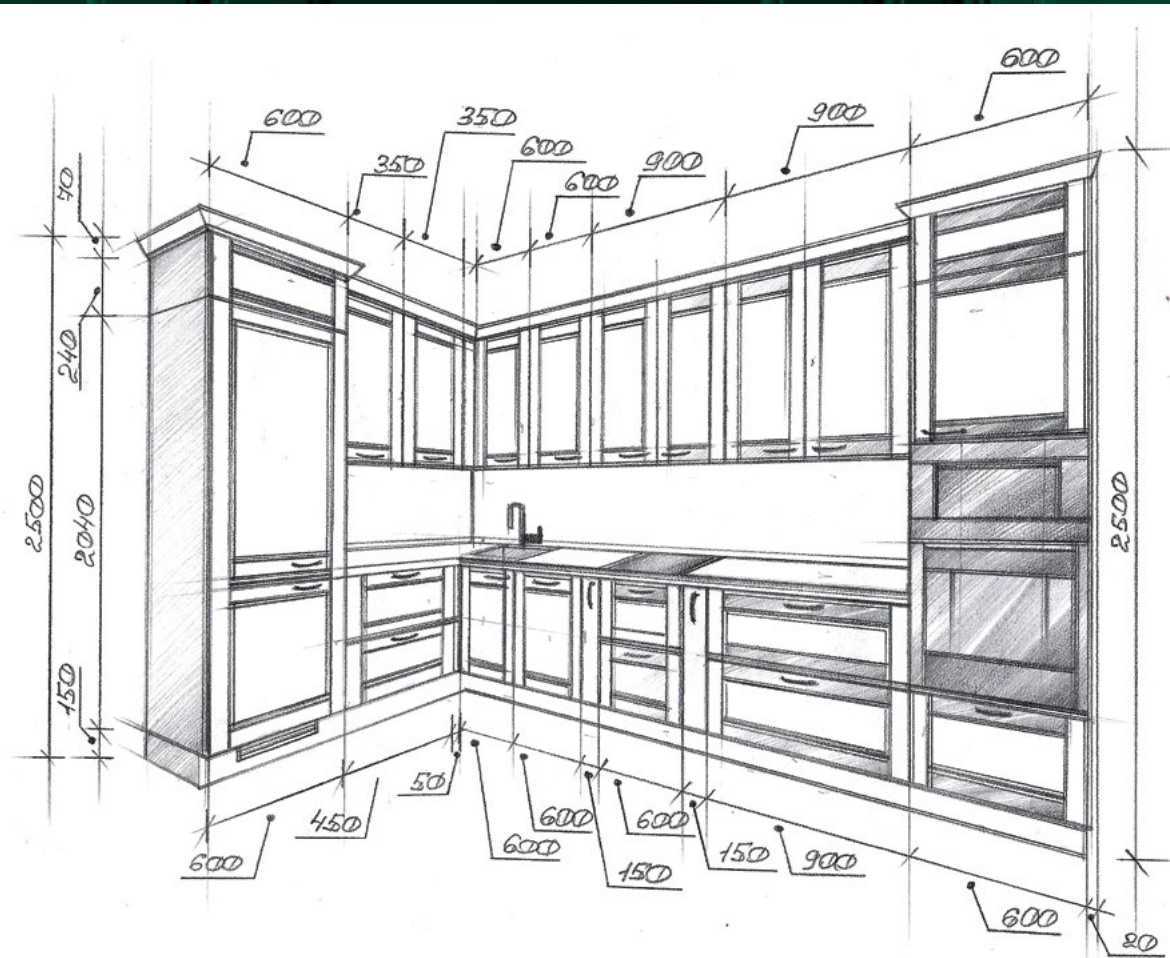
КАЖДЫЙ ДЕНЬ ВСПОМИНАЮ «МАРИЮ» ДОБРЫМ СЛОВОМ.
НАКОНЕЦ-ТО Я ПОЛУЧИЛА КУХНЮ, КОТОРУЮ ВИДЕЛА В СВОИХ
МЕЧТАХ. КАЙФ ТАКОЙ, ЧТО ИЗ ДОМА ВЫХОДИТЬ НЕ ХОЧЕТСЯ.
Я В ПОЛНОМ ВОСТОРГЕ!





PRIMULA ДЛЯ ЛЮБИМОЙ МАМЫ

ПОПУЛЯРНАЯ АКТРИСА И УЧАСТНИЦА ШОУ COMEDY WOMAN **МАРИЯ КРАВЧЕНКО** РЕШИЛА ПОДАРИТЬ КУХНЮ МЕЧТЫ СВОЕЙ МАМЕ. ЯРКАЯ МОДЕЛЬ С НАЗВАНИЕМ ПРЕКРАСНОГО ВЕСЕННЕГО ЦВЕТКА СТАЛА ИДЕАЛЬНЫМ ПОДАРКОМ ОТ ЛЮБЯЩЕЙ ДОЧЕРИ.





МОДЕЛЬ: Primula.
ФАСАДЫ: МДФ
с покрытием эмалью,
цвет RAL 6005.
СТОЛЕШНИЦА:
искусственный камень
из серии Опух.
ОСОБЕННОСТИ:
глубокий зеленый
цвет.

ВЫБОР МОДЕЛИ

Мария приехала в студию с картинками кухни мечты благородного изумрудного оттенка. В нашей коллекции есть несколько моделей, которые мы можем красить в любые цвета. Среди них актриса выбрала кухню Primula. Фрезеровка в виде горизонтальных линий на ее фасадах невероятно эффектно смотрится в цвете. При этом у модели нет лишних декоративных деталей, которые в данном случае могли бы только навредить, визуально перегрузив образ.

К ярким фасадам Мария подобрала декоративные ручки из металла цвета «графит» итальянского бренда Roberta Marella, а также столешницу из искусственного камня в трендовой отделке с мягкими разводами, напоминающими природный камень.

МАТЕРИАЛЫ

Площадь кухни-гостиной позволила спроектировать практичную г-образную композицию с двумя колоннами по бокам. В них определили встроенную бытовую технику. Внизу, справа от мойки, установили посудомоечную машину. В кухне получилось достаточно мест для хранения. Рабочий треугольник «мойка – холодильник – плита» выстроен идеально.



МНЕ ПРАВИТСЯ, ЧТО «МАРИЯ» ДАЕТ ВОЗМОЖНОСТЬ ВОПЛОЩАТЬ В РЕАЛЬНОСТЬ ЛЮБЫЕ ИДЕИ. КУХНЯ ДЛЯ МАМЫ ПОЛУЧИЛАСЬ ТАКОЙ, КАК Я И ХОТЕЛА: С КЛАССИЧЕСКИМИ ФОРМАМИ, ГЛУБОКОГО ИЗУМРУДНОГО ЦВЕТА, С УДОБНОЙ ПЛАНИРОВКОЙ С ДВУМЯ КОЛОННАМИ ПОД ТЕХНИКУ. ТЕПЕРЬ ЕЩЕ ХОЧУ ЗАКАЗАТЬ БУФЕТ С ВИТРАЖАМИ. В НЕМ МЫ РАССТАВИМ СЕРВИЗЫ.



К У Х Н Я
N I C O L L E





ИДЕАЛЬНО КРАСИВАЯ КУХНЯ ДЛЯ «МИСС ВСЕЛЕННАЯ»

СТАРШИЙ ЛЕЙТЕНАНТ МИЛИЦИИ, СТАВШАЯ ИЗВЕСТНОЙ ПОСЛЕ ПОБЕДЫ В КОНКУРСЕ КРАСОТЫ «МИСС ВСЕЛЕННАЯ», КАНДИДАТ ЮРИДИЧЕСКИХ НАУК, ВЕДУЩАЯ ПРОГРАММ «СПОКОЙНОЙ НОЧИ, МАЛЫШИ», «СУББОТНИК» И «ФОРТ БОЯРД», А ТАКЖЕ АКТРИСА, ПЕВИЦА, БЛАГОТВОРИТЕЛЬ, ЛЮБИМАЯ ЖЕНА И МАМА ДВУХ ОЧАРОВАТЕЛЬНЫХ ДЕТОК – ВСЕ ЭТО О НАШЕЙ ЗНАМЕНИТОЙ КЛИЕНТКЕ **ОКСАНЕ ФЕДОРОВОЙ**, ЗАКАЗАВШЕЙ У НАС КЛАССИЧЕСКУЮ БЕЛУЮ КУХНЮ.





ВЫБОР МОДЕЛИ

Оксана Федорова родом из Пскова. Все свое детство вместе с семьей прожила в однушке. Переехав в столицу, долго скиталась по общежитиям и съемным комнатам, мечтая когда-нибудь обзавестись своим жильем. Когда стала зарабатывать, первым делом купила квартиру маме. Сама сейчас живет в просторном загородном доме в Подмосковье, а недавно купила еще и апартаменты в городе. За новой кухней для квартиры она обратилась в «Марию».

Оксана хотела легкую классику. Поэтому выбрала Nicolle с изысканными карнизами, балюстрадами, витражными шкафчиками с планками и стеклом «кризет», итальянскими ручками-скобами оттенка «никель».

МАТЕРИАЛЫ

Столешница и стеновая панель сделаны из искусственного камня цвета Granite 013HM (M151). Этот материал считается идеальным для кухни: он экологичный, не боится ударов и царапин, влаги, пятен и бытовых реактивов. В отличие от натурального камня непористый, не имеет природных трещин, в которых могут размножаться микробы. А еще разные элементы такой столешницы можно соединять абсолютно бесшовно. Наша фабрика сотрудничает только с ведущими мировыми изготовителями этого материала и считается в России одним из крупнейших производств по его обработке.

Мойка в кухне японского бренда Omoikiri. Она выполнена из нержавеющей стали. Монтаж подстольный. Смеситель от того же производителя, сделан из латуни, цвет «хром».

ФУРНИТУРА И МЕХАНИЗМЫ

Кухня укомплектована продуктами знаменитых европейских производителей. Это надежные ящики полного выдвижения ArciTech с боковинами премиального и эксклюзивного для России цвета «шампань» от немецкой компании Hettich. Организация для столовых приборов Orga Tray того же бренда. Кассетница итальянской марки Inoxa. В кухне есть все, что необходимо современной хозяйке, чтобы домашние хлопоты были в радость.



КУХНЯ: Nicolle.

ФАСАДЫ: МДФ с покрытием белой матовой эмалью с патиной цвета «шампань».

СТОЛЕШНИЦА: искусственный камень, цвет Granite 013HM (M151).

ОСОБЕННОСТИ: чтобы создать эффектный акцент в классическом стиле, блок секций с вытяжкой выдвинули вперед и наверх, по бокам симметрично расположили изысканные витражные шкафчики с планками и стеклом «кризет».



ПЛАНИРОВКА

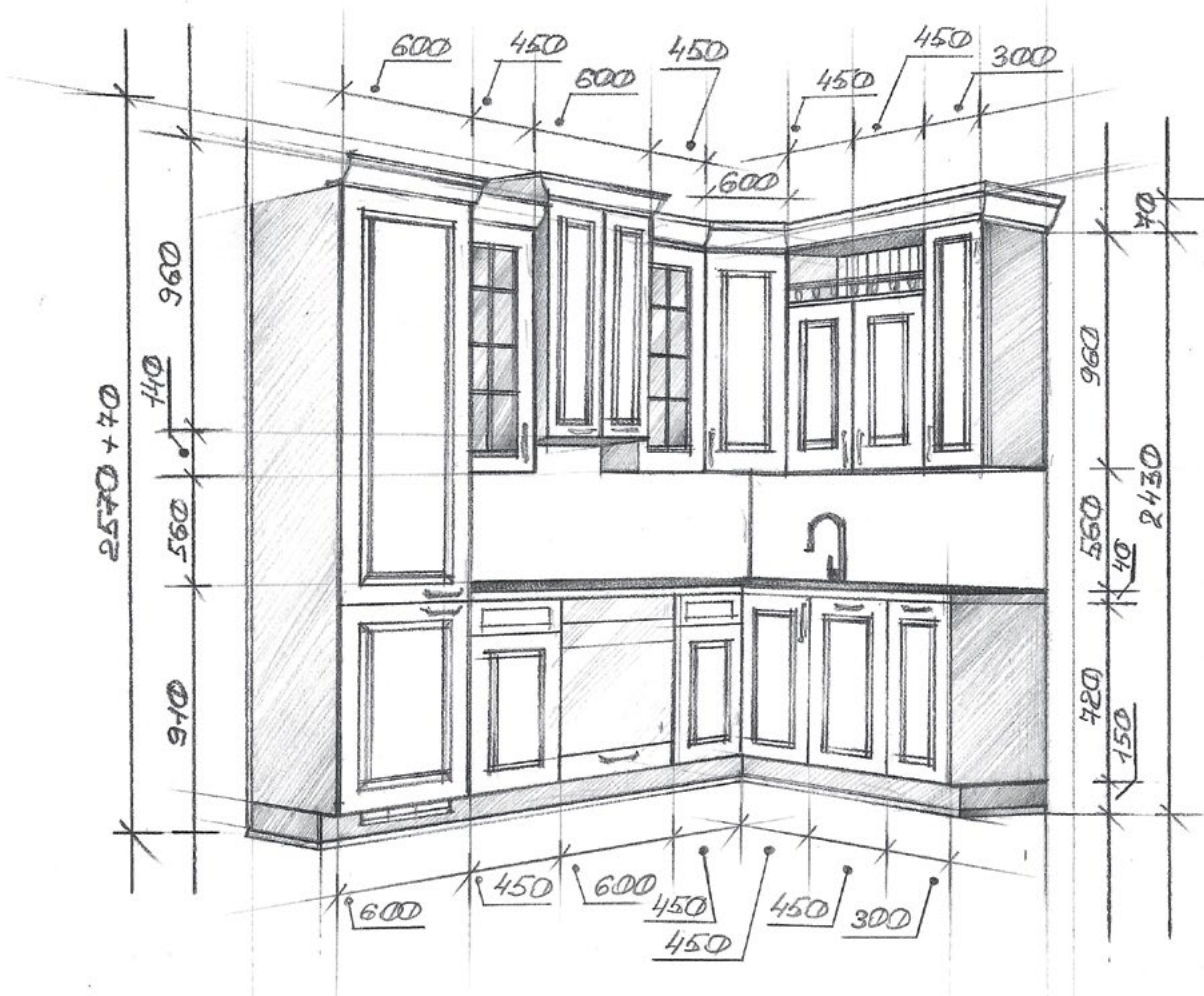
В студию «Мария» Оксана обратилась с уже готовым планировочным решением. Кухня угловая. Вдоль длинной стены установлена колонна для встроенного холодильника, секции с варочной панелью, скрытой вытяжкой и духовым шкафом. У соседней стены размещена «мокрая» зона с мойкой и сушилкой в верхней секции. Все просто и эргономично, как и должно быть в современной кухне.

МАТЕРИАЛЫ

Фасады модели Nicolle «Мария» изготавливает из МДФ толщиной 19 мм и покрывает термопластиком либо эмалью, которая может быть любого из 2000 оттенков из палитры RAL и NCS. Для своей кухни-мечты Оксана выбрала матовую белую эмаль с благородной матовой патиной цвета «шампань». Такая отделка выглядит нарядно и отлично сочетается с интерьером квартиры.



МОЯ КУХНЯ ИДЕАЛЬНО КРАСИВАЯ. НЕ ЗРЯ МЫ ПО СОВЕТУ МНОГИХ МОИХ ДРУЗЕЙ И ЗНАКОМЫХ ВЫБРАЛИ ИМЕННО ЭТОГО ПРОИЗВОДИТЕЛЯ. КАЧЕСТВО МЕБЕЛИ, ОБСЛУЖИВАНИЕ ОЧЕНЬ ДОСТОЙНОЕ. ОСОБЕННО ПОРАДОВАЛА ВОЗМОЖНОСТЬ ЗАКАЗАТЬ ВСЕ ОНЛАЙН, БЕЗ ВИЗИТА В СТУДИЮ. ТАК ЧТО Я ОТ ДУШИ СОВЕТУЮ ВСЕМ «МАРИЮ». МОЛОДЦЫ!



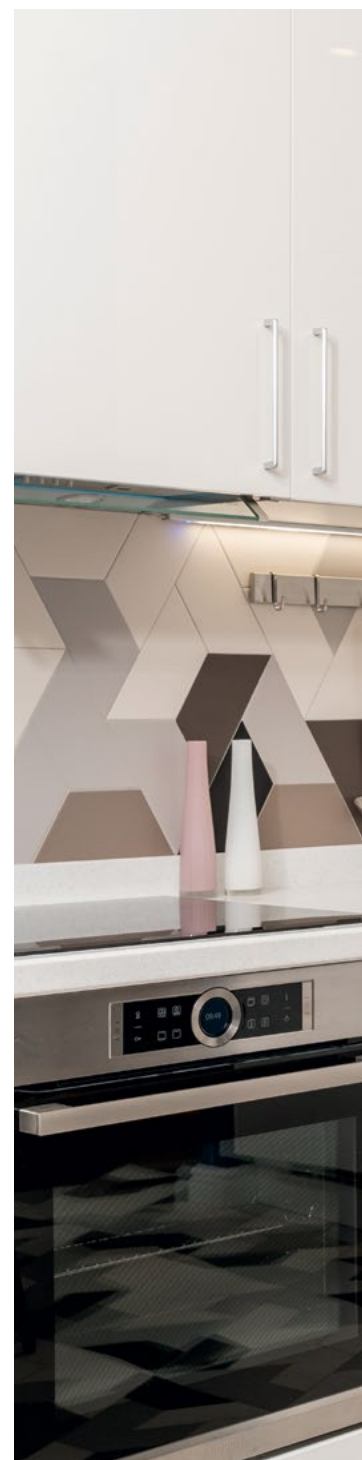
КУХНЯ
ВЕКТОР





МЕСТО, ГДЕ РОЖДАЕТСЯ ЭНЕРГИЯ

СТРОИТЕЛЬНЫЕ РАБОТЫ В КВАРТИРЕ ПОПУЛЯРНОЙ АКТРИСЫ **АННЫ ХИЛЬКЕВИЧ** ЕЩЕ НЕ НАЧАЛИСЬ, КОГДА В ГОСТИ НА НОВОСЕЛЬЕ ЕЕ ПРИГЛАСИЛА ПОДРУГА – ДИЗАЙНЕР ОДЕЖДЫ МАША ЦИГАЛЬ. ТАМ ОНА И УВИДЕЛА КУХНЮ ВЕСТОР ОТ ФАБРИКИ «МАРИЯ». В ТОТ МОМЕНТ АННА ЕЩЕ НЕ ЗНАЛА, ЧТО ЗАКАЖЕТ СЕБЕ ИМЕННО ТАКУЮ МОДЕЛЬ, НО БРЕНД ВЗЯЛА НА ЗАМЕТКУ.



АННА ХИЛЬКЕВИЧ СО СТАРШЕЙ ДОЧЕРЬЮ АРИАННОЙ НА КУХНЕ «МАРИЯ».



АННА ХИЛЬКЕВИЧ В ГОСТЯХ
У ПОДРУГИ МАШИ ЦИГАЛЬ.

ВЫБОР МОДЕЛИ

В студию «Мария» Анна Хилькеич пришла за белой мебелью с гладкими глянцевыми фасадами. Ей хотелось максимально функциональную кухню с лаконичным дизайном. Под такие требования заказчицы идеально подошла модель Vector – та самая, которая так понравилась Анне у Маши Цигаль.





КУХНЯ: Vector.
ФАСАДЫ: МДФ с покрытием акриловым пластиком.

СТОЛЕШНИЦА: искусственный камень, цвет Everest.

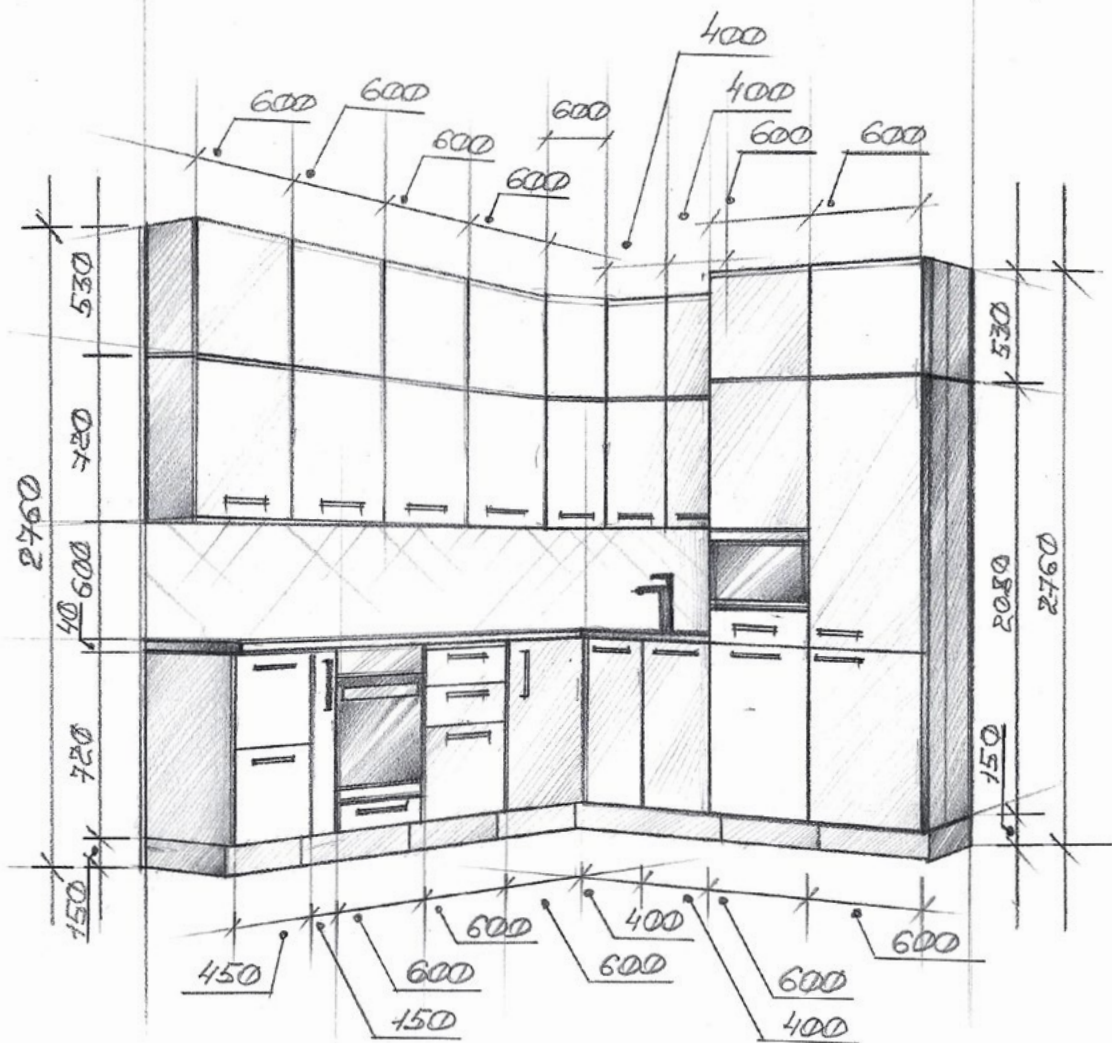
ОСОБЕННОСТИ: кухня и гостиная объединены в единое гармоничное пространство. Вся мебель расположена в нише, образованной колоннами и молдингом, верх шкафов обрамлен декоративным карнизом.

ПЛАНИРОВКА

Чтобы объединить кухню и гостиную в единое пространство, мебель вписали в нишу, образованную колоннами и синими молдингами, по верху шкафов пустили карниз.

Подвесные шкафы сделали в два ряда для максимального использования пространства под хранение. Самый верхний ряд секций без ручек, они открываются с помощью механизма Push to open от известного немецкого производителя фурнитуры – компании Hettich. Нижние секции со стальными ручками, которые идеально дополняют лаконичный образ кухни.

Вытяжку, холодильник и микроволновую печь спрятали за фасадами. Ящик для столовых предметов расположили над посудомоечной машиной – так их легче раскладывать.





“*Главный источник вдохновения для меня – моя семья. А кухня – это место, где я заряжаюсь энергией.* ПОТОМУ ЧТО ИМЕННО ЗДЕСЬ ОБЪЕДИНЯЕТСЯ ЖИЗНЬ ВСЕХ МОИХ БЛИЗКИХ. НА КУХНЕ МЫ ВМЕСТЕ ПРОВОДИМ ВРЕМЯ, ОБСУЖДАЕМ ДЕЛА, СТРОИМ ПЛАНЫ. ЭТО ГЛАВНОЕ ПОМЕЩЕНИЕ В ДОМЕ, ПОЭТОМУ Я УДЕЛЯЛА ЕМУ ОСОБОЕ ВНИМАНИЕ ПРИ РЕМОНТЕ. ОЧЕНЬ РАДА, ЧТО ВСЕ ПОЛУЧИЛОСЬ ТАК, КАК Я ХОТЕЛА. НАША КУХНЯ – СВЕТЛАЯ, ЛЕГКАЯ, УЮТНАЯ. ЗДЕСЬ МНОГО ВОЗДУХА И ВСЕ ВОКРУГ РАДУЕТ ГЛАЗ, ВДОХНОВЛЯЕТ, ПРИНОСИТ УДОВОЛЬСТВИЕ!

МАТЕРИАЛЫ

Фасады этой кухни изготавливаются из МДФ толщиной 20 мм, покрываются сверху акриловым пластиком. Ее эксклюзивная особенность в том, что кромка к фасадам модели не приклеивается, а припаивается с помощью лазера. Скрепление получается очень крепкое и аккуратное – шов можно увидеть разве что в увеличительное стекло. Кухня надежно защищена от влаги и пара со всех сторон и выглядит при этом совершенно. Эту уникальную технологию кромления, она называется LaserLine, «Мария» внедрила одной из первых в России.

Столешница глянцевая из искусственного камня Corian цвета Everest, мойка Franke окраски «белый гранит», смеситель Silgranit Blanco. Внутри установлен измельчитель бытовых отходов Bone crusher.

ФУРНИТУРА И МЕХАНИЗМЫ

Кухня Анны Хилькевич укомплектована современными механизмами, которые каждый день облегчают жизнь хозяйки. В нижней угловой секции установлен «волшебный уголок» Le Mans, который обеспечивает удобный доступ к содержимому шкафа, в верхней – «карусель» немецкого бренда Kesseböhmer. Ящики полного выдвижения Hettich со стеклянными боковинами добавляют мебели изящности.



КУХНЯ

INTUIT + JAZZ





СУПЕРМОДЕЛЬ С БОГАТЫМ ВНУТРЕННИМ МИРОМ

АКТЕР И ШОУМЕН, ЗВЕЗДА КОМАНДЫ КВН «УЕЗДНЫЙ ГОРОД»
И СЕРИАЛА «УНИВЕР» **СТАНИСЛАВ ЯРУШИН** – ПРЕДАННЫЙ
ПОКЛОННИК НАШЕЙ ФАБРИКИ. СВОЮ ПЕРВУЮ КУХНЮ «МАРИЯ» ОН ЗАКАЗАЛ
ЕЩЕ НА ЗАРЕ ПОПУЛЯРНОСТИ В МАГНИТОГОРСКЕ. ВТОРУЮ КУПИЛ ДЛЯ МАМЫ
В ГЕЛЕНДЖИКЕ. А ТРЕТЬЮ – ДЛЯ СВОЕЙ КВАРТИРЫ В МОСКВЕ.



“

НАША НОВАЯ КУХНЯ
ТОЧЬ-В-ТОЧЬ КАК Я:
КРАСИВАЯ,
НО СКРОМНАЯ,
А ГЛАВНОЕ,
С КУЧЕЙ ФИШЕК
ВНУТРИ! НА ТАКОЙ
КУХНЕ ДАЖЕ
МНЕ ЗАХОТЕЛОСЬ
НАУЧИТЬСЯ
ГОТОВИТЬ. ОНА
ДАРИТ НЕРЕАЛЬНЫЙ
КОМФОРТ!



ВЫБОР МОДЕЛИ

Обычно люди, заказывая себе новую кухню, тщательно выбирают модель, материалы, цвета, но не придают значения ее наполнению. Но Станислав и его супруга Алена знают, что хорошая мебель – это не только приятная внешность, но и богатый внутренний мир. Поэтому искали у нас лаконичную кухню, но функциональную и технологичную. Для решения этой задачи идеально подошли модели Jazz и Intuit.

ПЛАНИРОВКА

Кухню расположили вдоль двух стен: одну она заняла полностью, а вторую поделила со столовой зоной. В ней установили колонны с открытыми полками и холодильником. В центре комнаты разместили большой стол – must have для семьи, в которой растут двое детей и часто бывают гости.





КУХНЯ: Jazz, Intuit.

ФАСАДЫ: МДФ с покрытием матовой эмалью белого цвета.

СТОЛЕШНИЦА: искусственный камень, цвет White Jasmine.

ОСОБЕННОСТИ: за фасадами скрыты самые технологичные механизмы. Верхние шкафы открываются автоматически с помощью электропривода. Фартук кухни и стена в столовой зоне отделаны черным глянцевым стеклом.

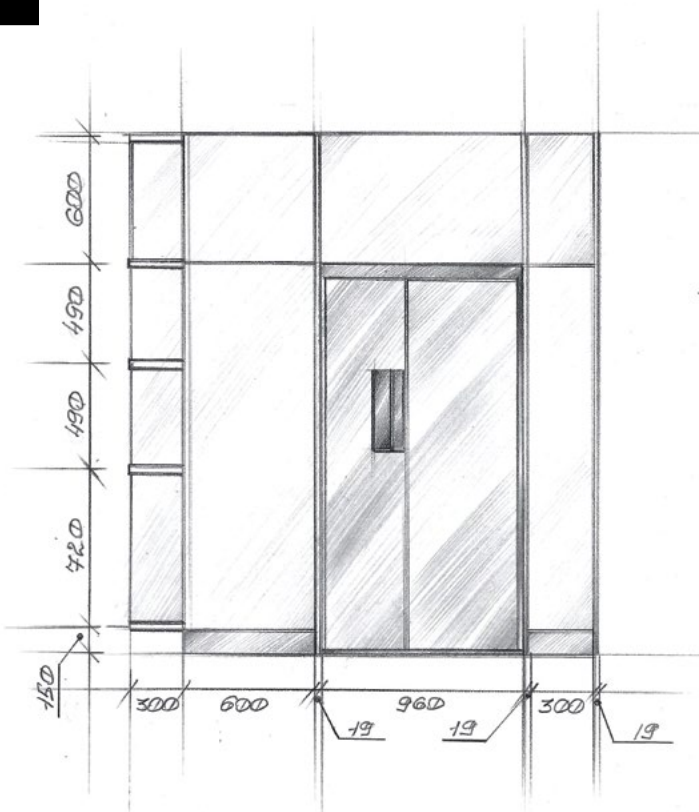


МАТЕРИАЛЫ

Фасады этих кухонь изготавливаются из МДФ и покрываются сверху прочной эмалью, а затем глянцевым или матовым лаком. Цвет может быть любой из палитр RAL и NCS – это более 2000 вариантов. Ярушины выбрали белую матовую отделку. Ее разбавили черными глянцевыми стеновыми панелями на фартуке и противоположной стене в столовой зоне. Для их производства фабрика использует осветленное закаленное стекло толщиной 5 мм. Оно очень прочное, не боится высоких температур, легко очищается. Возможности для дизайна почти безграничны: стекло может быть полупрозрачным, с фотопечатью или любого из 200 цветов из каталога RAL.

Столешница выполнена из искусственного камня цвета White Jasmine. Мойка сделана из того же камня и монтируется в столешницу бесшовно. Во-первых, это красиво, а во-вторых, практично: нет стыков – нет места для загрязнений и микробов. Еще один яркий штрих на кухне – хромированный смеситель с белым гибким шлангом японского бренда Omoikiri.



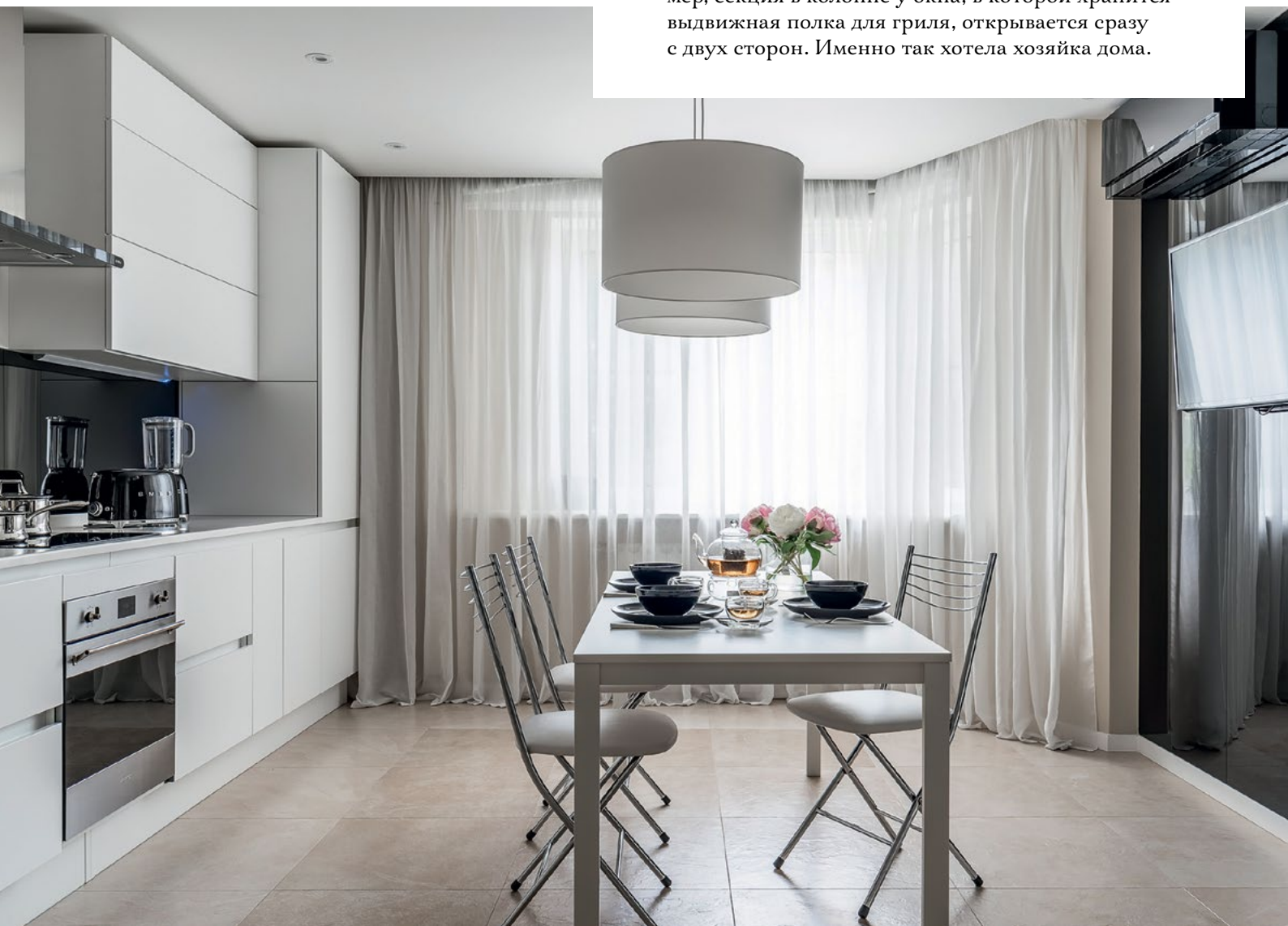


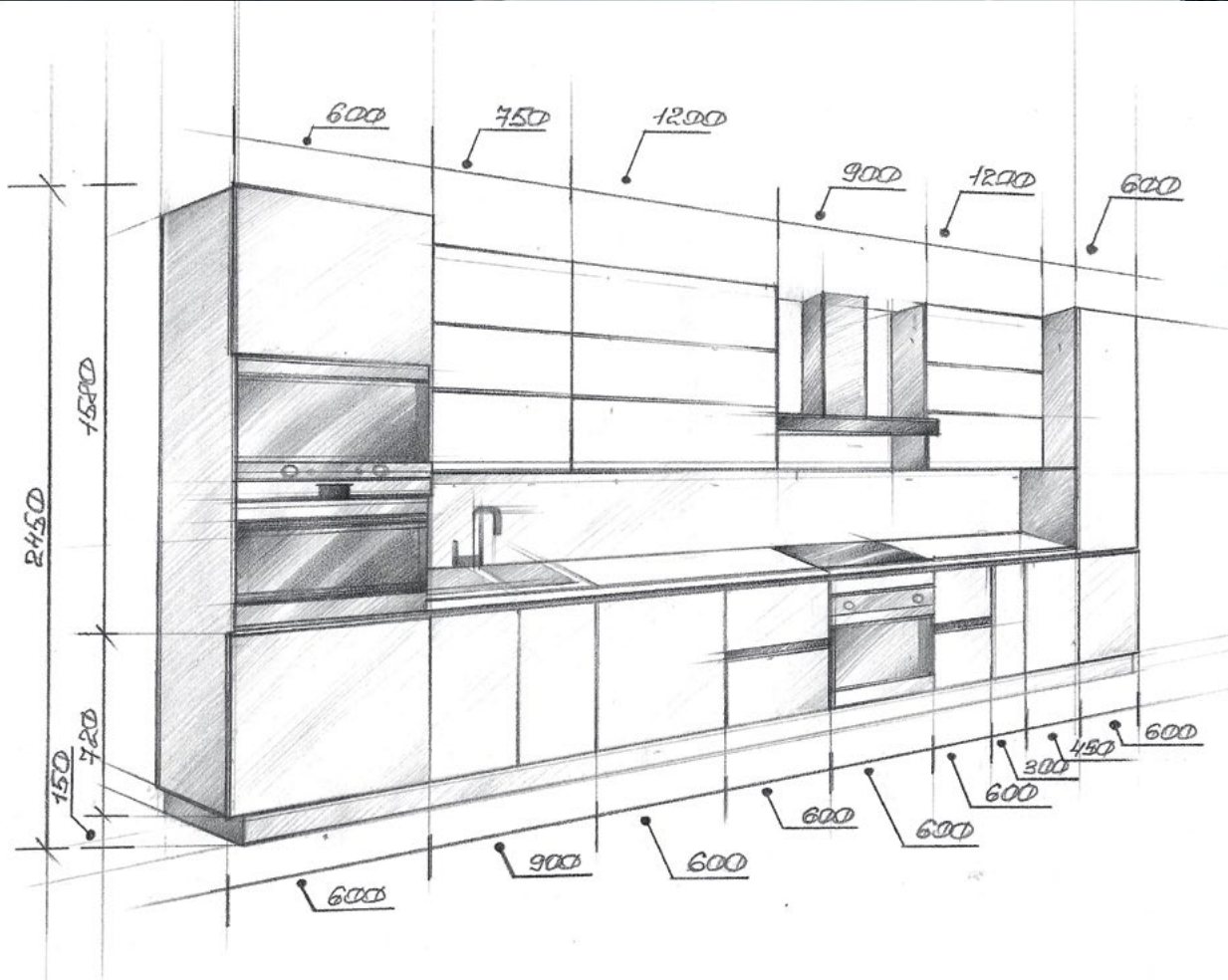
ФУРНИТУРА И МЕХАНИЗМЫ

За лаконичными фасадами кухни скрывается совершенная «начинка».

Ящики полного выдвижения ArciTech от немецкой компании Hettich, которые выдерживают рекордный вес до 40 кг, а также выдвижные корзины брендов Vauth-Sagel и Kessebohmer дарят невероятный комфорт. Комплекты «Диспенса Премиум» и «Конвой Лавидо», размещенные в колоннах, позволяют хранить огромное количество предметов, обеспечивая полный обзор. Для удобства они оснащены электронной системой открывания E-Touch. Кстати, дверцы верхних секций кухни тоже открываются и закрываются автоматически – с помощью электропривода немецкого бренда Blum.

В проекте есть и нестандартные решения. Например, секция в колонне у окна, в которой хранится выдвижная полка для гриля, открывается сразу с двух сторон. Именно так хотела хозяйка дома.







КУХНЯ

NICOLLE



САМА НЕЖНОСТЬ: КУХНЯ В ПАСТЕЛЬНЫХ ТОНАХ

АКТРИСА **АННА МИХАЙЛОВСКАЯ** РОСЛА В БОЛЬШОЙ СЕМЬЕ, ЖИЛА ВМЕСТЕ С РОДИТЕЛЯМИ, БАБУШКОЙ И ДЕДУШКОЙ. ВСЕ ВМЕСТЕ ЧАСТО УСТРАИВАЛИ ПОСИДЕЛКИ НА КУХНЕ С АРОМАТНЫМИ ПИРОГАМИ И ДУШЕВНЫМИ РАЗГОВОРАМИ. КОГДА У АННЫ ПОЯВИЛСЯ СВОЙ ЗАГОРОДНЫЙ ДОМ, ОНА ЗАХОТЕЛА ВОССОЗДАТЬ В НЕМ ТАКУЮ ЖЕ ТЕПЛУЮ АТМОСФЕРУ, КАК В ДЕТСТВЕ. КУХНЮ ЗАКАЗАЛА НЕ ТОЛЬКО КРАСИВУЮ, НО И ФУНКЦИОНАЛЬНУЮ, ЧТОБЫ БЫЛО УДОБНО ПРОВОДИТЬ ДОМАШНИЕ КУЛИНАРНЫЕ ЭКСПЕРИМЕНТЫ.



ВЫБОР МОДЕЛИ

Заказчики искали классическую мебель, которая подчеркнула бы эклектичный интерьер объединенной кухни-гостиной, была удобной для двух хозяек и непременно уютной, поддерживающей атмосферу загородного дома. Для реализации задачи была выбрана модель Nicole с практичными и легкими в уходе фасадами. Прямые рамки, легкая фактура дерева, минималистский декор – то, что надо для создания идеальной кухни в современном классическом стиле.



ПЛАНИРОВКА

Площадь помещения в доме Михайловских позволила спроектировать угловую кухню с мойкой у окна.

Слева разместили зону хранения и готовки, которая включает в себя колонны с техникой и варочный центр. Плитку с вытяжкой и ящики, симметрично обрамленные бутылочницами и декоративными колонками, выдвинули вперед, чтобы подчеркнуть классический образ кухни.

У окна разместили «мокрую» зону. Ширину столешницы увеличили, под ней в глубине спрятали газовые коммуникации и радиатор отопления. В цоколе предусмотрели дополнительные вентиляционные решетки для циркуляции воздуха. Мест для хранения достаточно внизу, поэтому верхние шкафы решили не делать, ограничившись горизонтальными секциями с подъемниками. Они деликатно заполнили свободную стену слева от окна, выступив одновременно в роли декоративного элемента. Справа появился стеклянный сервант для хранения гостевой посуды и лавка с выдвижными ящиками.





МОДЕЛЬ: Nicolle.

ФАСАДЫ: МДФ с покрытием термопластиком, цвета – белый и «серый ясень».

СТОЛЕШНИЦА: искусственный камень оттенка Sand White.

ОСОБЕННОСТИ: кухню отличает оригинальное оформление варочного центра и верхних шкафов. Мойка размещена у окна – для этого понадобилось спрятать все коммуникации и предусмотреть вентиляционные решетки в цоколе.

МАТЕРИАЛЫ

Фасады модели Nicolle изготавливаются из МДФ толщиной 19 мм и покрываются сверху термопластиком. Этот материал очень долговечен, за ним легко ухаживать, он не боится ни сколов, ни царапин.

Из всего многообразия фактур и цветов фасадов Nicolle заказчики выбрали пастельный оттенок под названием «серый ясень». Основной цвет выгодно подчеркнули белым. Им выделили зону приготовления с варочной панелью и широкой купольной вытяжкой, а также верхние ящики. Белыми оставили и открытые полки в колонне, украшенной модельным карнизом Nicolle. Получился очень нежный и вместе с тем яркий образ.

Столешница выполнена из искусственного камня Hi-Macs. Теплый тон белого с бежево-серыми вкраплениями Sand White объединил оба оттенка фасадов. Вклеенная гранитная мойка немецкого бренда Blanco цвета «гранит серый беж» практически незаметна благодаря подстольному монтажу.

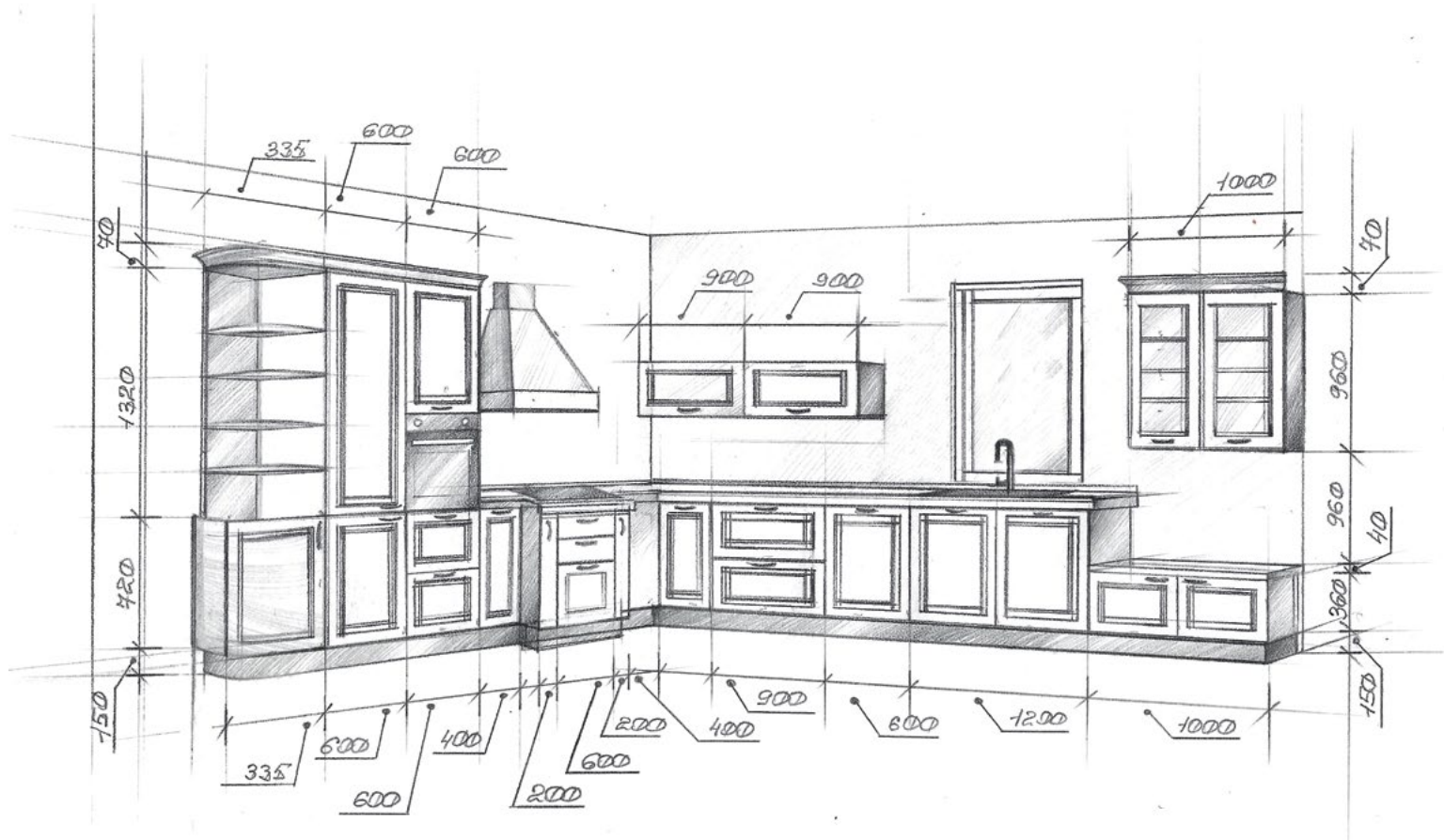


ТЕПЕРЬ Я ЗНАЮ,
ЧТО ДЕЛАТЬ
РЕМОНТ
И ПОДБИРАТЬ
МЕБЕЛЬ НЕ ТАКОЕ
УЖ УЖАСНОЕ,
А ДАЖЕ КЛЕВОЕ
ЗАНЯТИЕ. ВСЕ
СДЕЛАЛИ БЫСТРО,
КАЧЕСТВЕННО
И ТОЧНО
В СООТВЕТСТВИИ
С НАШИМИ
ЖЕЛАНИЯМИ.

ФУРНИТУРА И МЕХАНИЗМЫ

Вся фурнитура в проекте немецкая, прежде всего в основном от компании Hettich, которая более 130 лет занимается производством комплектующих для мебели и во всем мире ассоциируется с качеством, инновациями и надежностью. Петли от Hettich красивы и долговечны, обеспечивают плавное, бесшумное закрывание. Первоклассные системы выдвижных ящиков AtciTech суперфункциональны, выдерживают нагрузку до 80 кг, открываются и закрываются без усилий, имеют безупречный дизайн. От компании Kessebomer, еще одного производителя из Германии, в проекте используются бутылочницы, одна из которых с удобным держателем для противней.

Сушилка для посуды итальянского бренда Sige – удобная и эргономичная, с доводчиком Soft Close. Ручки для секций тоже родом с Пиренейского полуострова – от компании Citterio Giulio. Цвет «никель» идеально подошел для серых и белых фасадов.



КУХНЯ
NICOLLE





КУХНЯ ДЛЯ ГОРОДСКОЙ КВАРТИРЫ

ПОПУЛЯРНАЯ АКТРИСА **АННА МИХАЙЛОВСКАЯ**, ИЗВЕСТНАЯ ПО РОЛЯМ В ТАКИХ СЕРИАЛАХ, КАК «МОЛОДЕЖКА», «БАРВИХА» И «КАПИТАНША», ЗАКАЗАЛА В «МАРИИ» УЖЕ ВТОРУЮ КУХНЮ. ПЕРВАЯ РАДУЕТ ВСЕХ ОБИТАТЕЛЕЙ ЗАГОРОДНОГО ДОМА СЕМЬИ МИХАЙЛОВСКИХ. ВТОРАЯ УСТАНОВЛЕНА В МОСКОВСКОЙ КВАРТИРЕ РОДИТЕЛЕЙ АННЫ. ИНТЕРЕСНО, ЧТО В ОБОИХ СЛУЧАЯХ НАШИ ЗАКАЗЧИКИ ВЫБРАЛИ ОДНУ И ТУ ЖЕ МОДЕЛЬ. КРАСАВИЦА NICOLLE ПОКОРИЛА ИХ СЕРДЦА НАВСЕГДА.



ВЫБОР МОДЕЛИ

Модель Nicolle пользуется большой популярностью среди клиентов «Марии», и во многом благодаря тому, что она подходит для самых разных интерьеров. В загородном доме Михайловских представлена классическая версия этой кухни. Для квартиры они решили заказать современный вариант. Чтобы получить более лаконичный образ, вместо нарядного карниза Nicolle взяли более спокойный карниз от модели Adele, добавили витражи с декоративными решетками и уютным светом, ручки в ретро-стиле и вытяжку минималистского дизайна из нержавеющей стали. Все выбрали за одну встречу в студии. Обсуждение деталей проходило удаленно, онлайн.



МОДЕЛЬ: Nicolle.

ФАСАДЫ: МДФ с покрытием термопластиком цвета «бежевый ясень».

СТОЛЕШНИЦА:

искусственный камень, цвет Marbo 039 НМ.

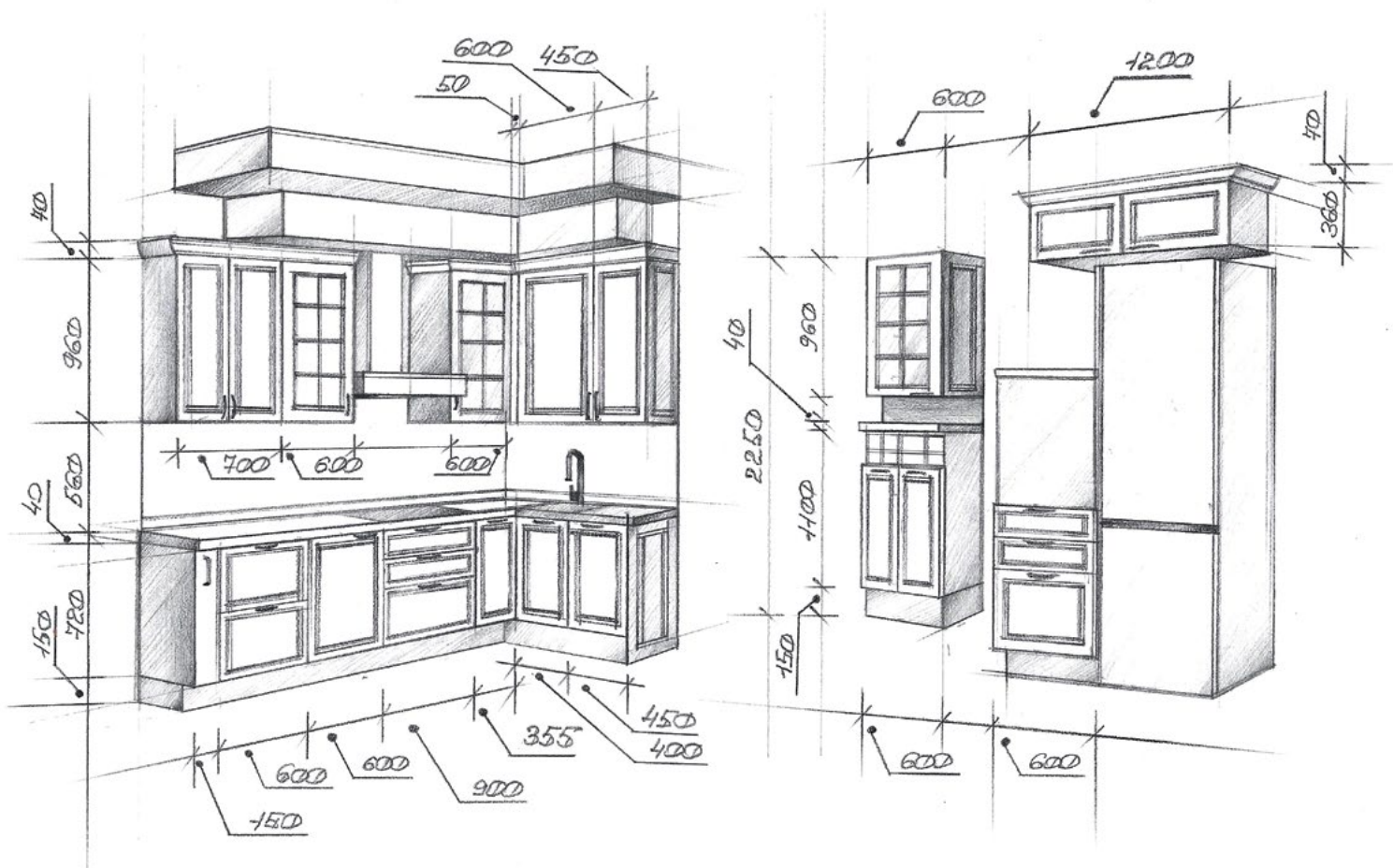
ОСОБЕННОСТИ: классическая кухня в современном образе, актуальные цвета, витражи с декоративными решетками и подсветкой, ручки в ретро-стиле и вытяжка из нержавеющей стали.



ПЛАНИРОВКА

Михайловские живут в этой квартире давно, поэтому, решив обновить мебель, просили нас сохранить привычный порядок и расположение рабочих поверхностей и техники. Разрабатывая проект, мы привязывались к сделанным ранее точкам электрики и сантехники.

Основная часть кухни угловая, ее дополняют отдельно стоящие сервант с полками для вина, холодильник и колонна под духовой шкаф, над которыми мы расположили места для хранения редко используемых предметов.





“

МОЯ ЛЮБИМАЯ NICOLLE ТЕПЕРЬ С НАМИ И НА ДАЧЕ, И ДОМА. ИНТЕРЕСНО, ЧТО ГОРОДСКАЯ ВЕРСИЯ ВЫГЛЯДИТ ИНАЧЕ, НО ПРИ ЭТОМ ОНА ТАКАЯ ЖЕ ПРЕКРАСНАЯ, УДОБНАЯ, ФУНКЦИОНАЛЬНАЯ. МЫ С РОДИТЕЛЯМИ ОЧЕНЬ ДОВОЛЬНЫ!



МАТЕРИАЛЫ

Фасады этой кухни изготовлены из МДФ толщиной 19 мм и покрыты термопластиком актуального оттенка «бежевый ясень».

Столешницу сделали контрастной – благородного темного цвета, объединившего общее цветовое решение в квартире. Она выполнена из искусственного камня южнокорейской компании Hi-Macs, считающейся одним из мировых лидеров в изготовлении этого материала. В столешницу врезали компактный выдвижной блок розеток Elevator от немецкого производителя Vachmann и мойку подстольного монтажа цвета «гранит кофе» немецкого бренда Blanco.

ФУРНИТУРА И МЕХАНИЗМЫ

Изнутри в кухне все продумано до мелочей. Стекланные полки в шкафах сделаны из материала увеличенной толщины 6 мм, а благодаря держателям нового поколения они крепко и прочно зафиксированы на своих местах. Это важно для безопасного и удобного пользования, ведь дома у заказчиков живет ребенок.



КУХНЯ
ВЕКТОР





КУХНЯ С НОТКОЙ РЕТРО

АКТЕР МОСКОВСКОГО ГУБЕРНСКОГО ТЕАТРА, ИЗВЕСТНЫЙ
ПО РОЛИ РОКОВОГО КРАСАВЦА-СЕРДЦЕЕДА
В СЕРИАЛЕ «КАЗАНОВА», **АНТОН ХАБАРОВ**
НА САМОМ ДЕЛЕ ИДЕАЛЬНЫЙ МУЖ. В КАНУН 8 МАРТА ОН
ИСПОЛНИЛ МЕЧТУ ЛЮБИМОЙ СУПРУГИ ЕЛЕНА – ПОДАРИЛ
ЕЙ НОВУЮ КУХНЮ «МАРИЯ».





ВЫБОР МОДЕЛИ

Пара хотела обновить кухню, не делая ремонт. Поэтому подыскивала мебель, которая бы вписалась в имеющийся интерьер с элементами ретро и медным декором.

Для этой задачи отлично подошла современная и лаконичная модель Vector. Она привлекла внимание Хабаровых своими необычными фасадами цвета «сланец бежевый».

ПЛАНИРОВКА

Нестандартное размещение мебели продиктовано особенностями помещения. Кухню на две зоны делит вентиляционный короб. Поэтому перед окном обустроили основную рабочую зону с мойкой и варочной панелью. От верхних секций отказались, чтобы не загромождать пространство и впустить больше солнечного света. Вторую часть кухни установили вдоль стены у входа. Здесь нашлось место для небольшой рабочей зоны с духовым шкафом, холодильника и трендовых верхних шкафов под самый потолок. Над холодильником разместили секции с фасадами-витражами Vega. Дно навесных шкафов оборудовали подсветкой для освещения столешницы.



“

МОЯ СУПРУГА
СЧАСТЛИВА
НА НОВОЙ КУХНЕ.
А Я РАД, ЧТО ОНА
РАДА. И МНЕ ПРИ
ЭТОМ НЕ ПРИШЛОСЬ
В ПЕРЕРЫВАХ МЕЖДУ
СПЕКТАКЛЯМИ
И СЪЕМКАМИ
ЗАНИМАТЬСЯ
РЕМОНТОМ. СТЕНЫ,
ПОЛ, ПОТОЛОК
МЫ ОСТАВИЛИ
ПРЕЖНИМИ, ПОМЕНЯЛИ
ТОЛЬКО МЕБЕЛЬ.
ОДНАКО АТМОСФЕРА
В КУХНЕ СТАЛА
ИНОЙ. А ЭТО ОЧЕНЬ
ВАЖНО, ВЕДЬ РЕЧЬ
ИДЕТ О ГЛАВНОМ
ПОМЕЩЕНИИ В ДОМЕ.



КУХНЯ: Vector.
ФАСАДЫ: ДСП
 с покрытием пластиком
 HPL цвета «сланец
 бежевый».
СТОЛЕШНИЦА:
 ламинированная ДСП,
 цвет «дуб натуральный».



МАТЕРИАЛЫ

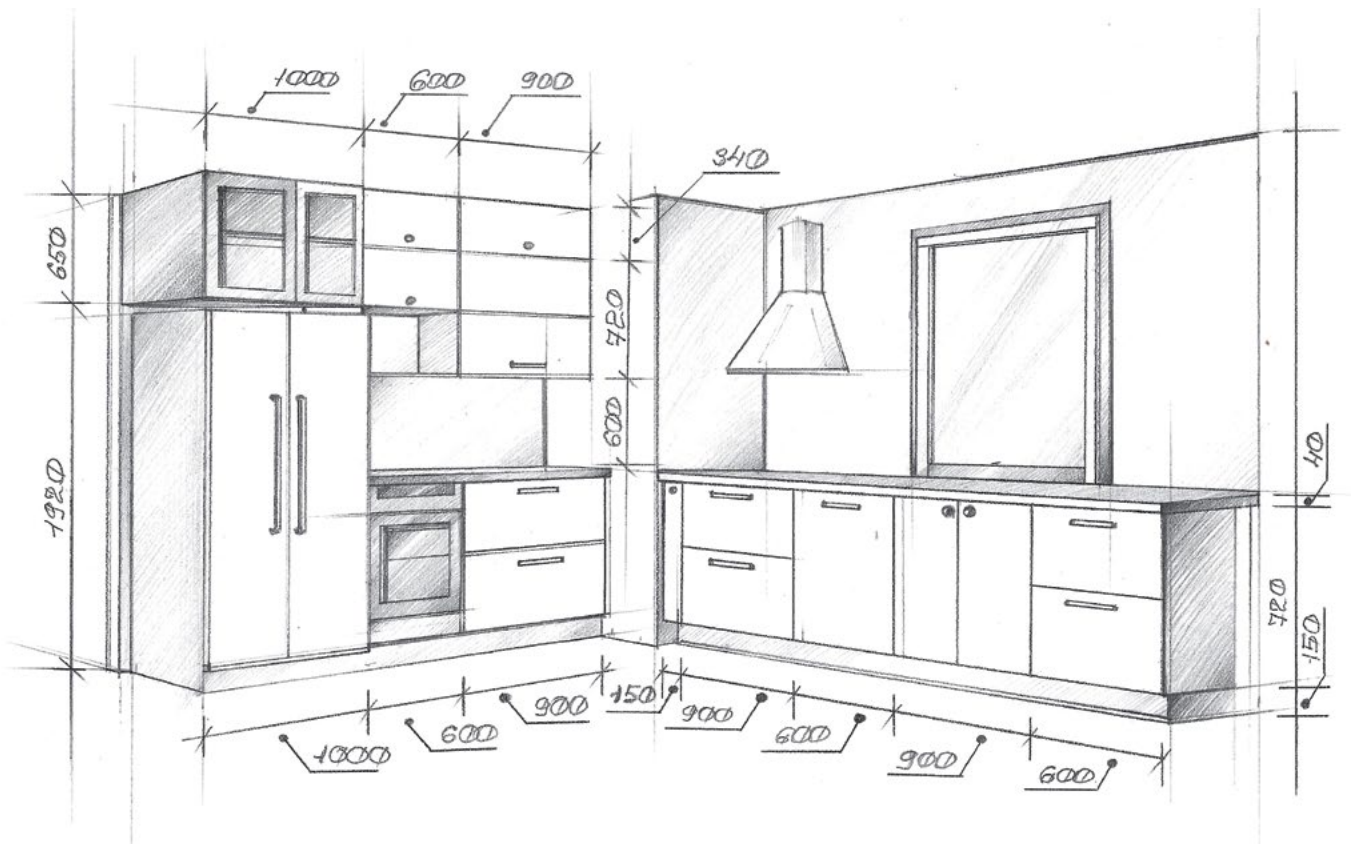
Фасады кухни изготовлены из ДСП толщиной 20 мм и покрыты текстурированным пластиком. Декор, который выбрала семья Хабаровых, воспроизводит рисунок и все шероховатости камня. Торцы покрыты кромкой, нанесенной по технологии LazerLine. Кромка не приклеивается, а припаявается к фасаду с помощью лазера, что гарантирует надежное крепление и полную герметичность.

Эффектным украшением кухни стали винтажные ручки – керамические кнопки с цветочным узором и причудливые скобы медного цвета с патиной.

Столешница выполнена из ДСП древесного оттенка «дуб натуральный», который добавляет кухне уюта и гармонирует с фартуком, выложенным плиткой-мозаикой, и напольным покрытием. В столешницу установлена гранитная мойка Schock с двумя чашами и смеситель в стиле ретро от Omoikiri цвета «античная латунь».

ФУРНИТУРА И МЕХАНИЗМЫ

Для максимального комфорта на кухне секции оборудованы функциональными выдвижными ящиками ArciTech с системой скрытого выдвижения от немецкого производителя Hettich. Они способны выдержать до 40 кг, при этом механизм будет двигаться плавно и бесшумно. Для хранения столовых приборов в один из ящиков установлена организация Orga Trey того же бренда, а для повседневной посуды – выдвижная сушилка Sige. Бутылочница Inoxa помогает грамотно организовать хранение масел, уксусов и других бутылочек, которым не место на столешнице.



ВИДЕООБЗОР
КУХНИ **ЕЛЕНЫ**
КАТИНОЙ



К У Х Н Я
B O R G O



ОГОНЬ И ЗОЛОТО

ПОПУЛЯРНАЯ АРТИСТКА, ИЗВЕСТНАЯ КАК РЫЖЕНЬКАЯ УЧАСТНИЦА ГРУППЫ «ТАТУ», ПРИЕХАЛА ЗА КУХНЕЙ В НАШ ФЛАГМАНСКИЙ БУТИК, УВИДЕЛА ЯРКУЮ МОДЕЛЬ СО СВЕРКАЮЩИМИ ЗОЛОТОМ РУЧКАМИ, А ДАЛЬШЕ КАК В ПЕСНЕ: «Я СОШЛА С УМА, МНЕ НУЖНА ОНА!».

ВЫБОР МОДЕЛИ

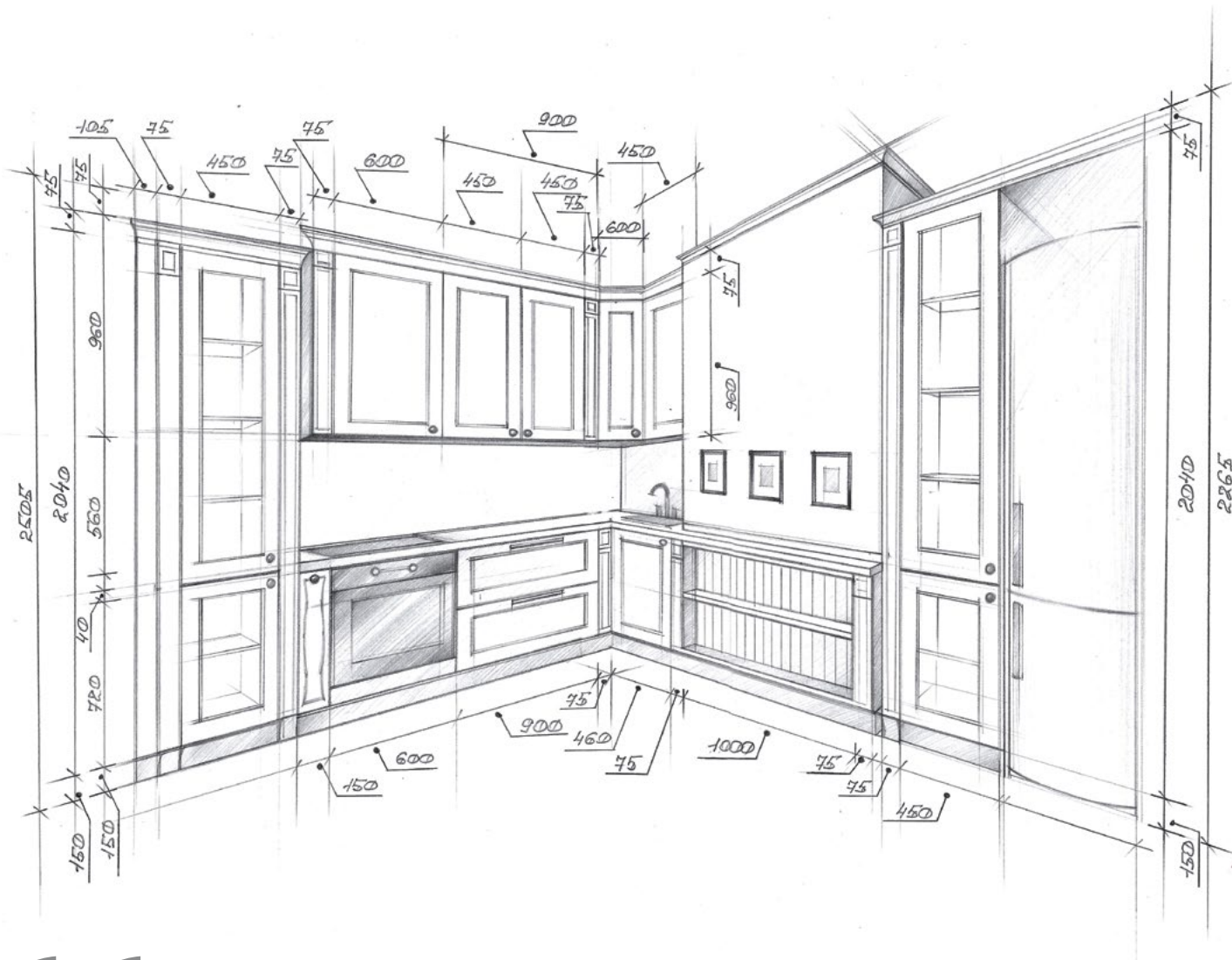
Долго размышлять о том, какую кухню заказывать, Лене не пришлось. Это была действительно любовь с первого взгляда. Из всего многообразия моделей, представленных в нашем флагманском бу- тике, она выбрала Borgo именно в таком цветовом решении, как тот самый выставочный образец. Чтобы разбавить насыщенный цвет, часть секций сделали белого цвета и дополнили композицию колон- нами с витражами. Они придали образу легкость.



КУХНЯ: Borgo.
ФАСАДЫ: массив ясеня с покрытием эмалью белого RAL 9016 и бордового NCS 6030-R цвета, эксклюзивная фигурная фрезеровка.
СТОЛЕШНИЦА: искусственный камень, цвет New Granite 015HM M1S1.







“

КУХНЯ ТАКАЯ ЯРКАЯ!
А КАКИЕ КЛАССНЫЕ
КОЛОННЫ
СО СТЕКЛОМ!
ОСТАЛОСЬ САМОЕ
ПРИЯТНОЕ –
ЗАПОЛНИТЬ ИХ
КРАСИВОЙ ПОСУДОЙ.
И ПОДУМАТЬ ЕЩЕ
О ШКАФАХ.

МАТЕРИАЛЫ

Фасады выполнены из массива ясеня и покрыты сверху стойкой к истиранию матовой эмалью. Фабрика «Мария» использует уникальную технологию окраски, по которой все слои эмали наносятся на поверхность с разной подачей давления воздуха. Получается очень красивый древесный узор.

Столешница и стеновая панель сделаны из искусственного камня Hi-Macs. Мойка японского бренда OtoiKiri из металла цвета «светлое золото», монтаж подстольный. Смеситель под цвет мойки. Накладные ручки бельгийского производителя Metakor тоже «золотые».

МЕХАНИЗМЫ

Слева от варочной панели расположили бутылочницу итальянского бренда Inoxa цвета «шампань», справа – немецкие выдвижные ящики ArciTech (Hettich) с лотком для столовых приборов. Над мойкой предусмотрели сушилку для посуды Inoxa.

КУХНЯ
MIX 22





СТЕКЛО, ДЕРЕВО, БЕТОН И НИКАКИХ ШУТОК!

СТЕНДАП-КОМИК, ШОУМЕН, РЕЗИДЕНТ COMEDY CLUB **ИЛЬЯ СОБОЛЕВ** ИЗВЕСТЕН СВОИМ НЕОРДИНАРНЫМ ЧУВСТВОМ ЮМОРА. ЕГО СУПРУГА, ПОПУЛЯРНЫЙ БЛОГЕР НАТАЛЬЯ СОБОЛЕВА, ТОЖЕ НЕ ПРОТИВ ПОШУТИТЬ. КТО БЫ МОГ ПОДУМАТЬ, ЧТО КУХНЯ В ИХ ПИТЕРСКОЙ КВАРТИРЕ БУДЕТ СТОЛЬ БРУТАЛЬНОЙ, А ЛЮБИМЫМ МЕСТОМ ДЛЯ СЕМЕЙНЫХ ПОСИДЕЛОК СТАНЕТ ПОЛУОСТРОВ, КОТОРЫЙ ОКАЗАЛСЯ НАСТОЛЬКО УДОБНЫМ, ЧТО ПОЛНОСТЬЮ ЗАМЕНИЛ СОБОЙ СТОЛОВУЮ ГРУППУ.



ВЫБОР МОДЕЛИ

Звездная семья пришла в петербургскую студию «Мария» с готовым дизайн-проектом кухни. Для его реализации подошла одна из самых популярных моделей фабрики – стильная Mix 22 с лаконичными и фактурными фасадами, которые прекрасно вписываются в интерьер в стиле лофт. Цветовую гамму подбирали к общему интерьеру, выбор остановили на трендовых оттенках «бетон» и «бетон светлый».

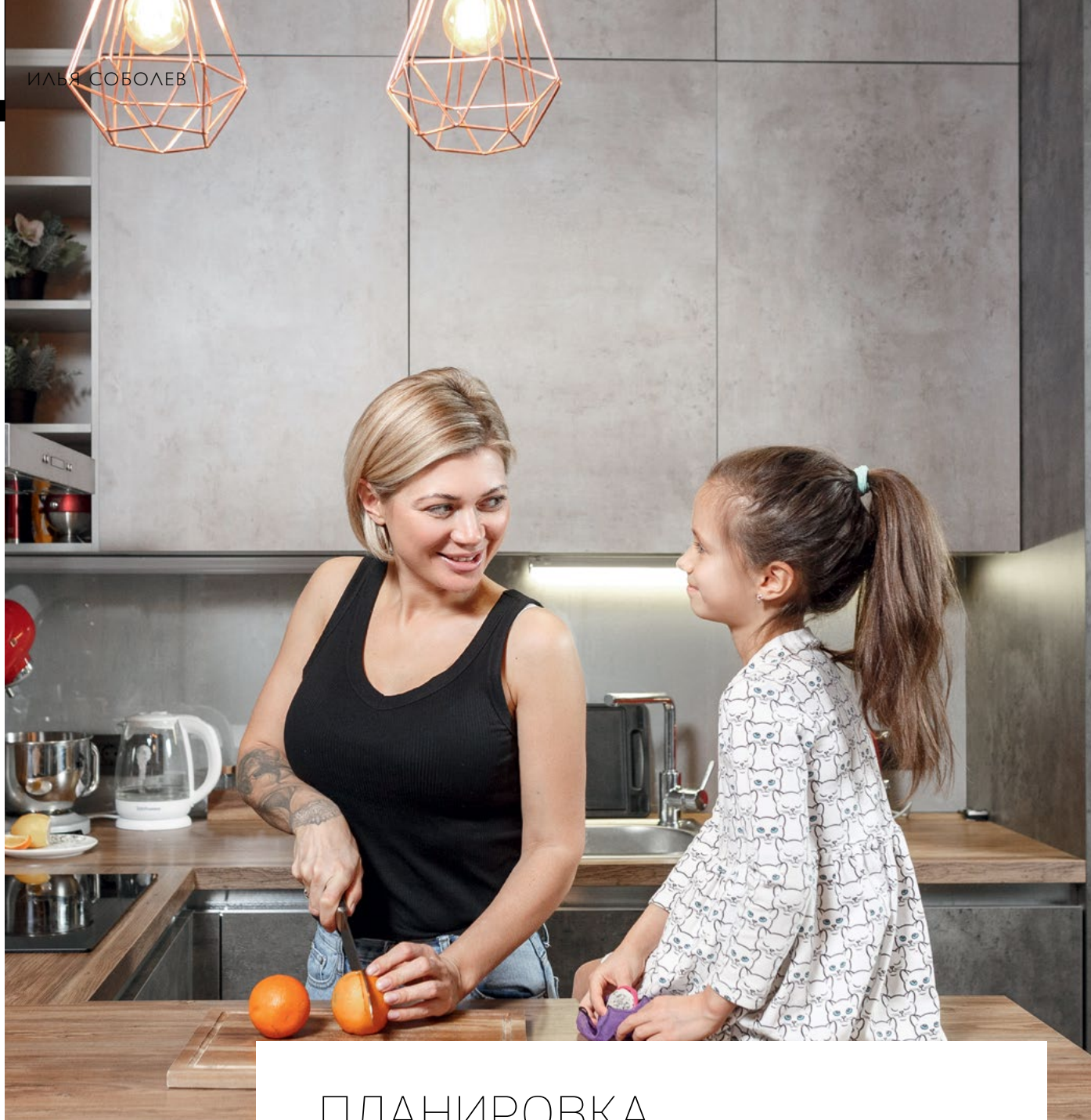
МАТЕРИАЛЫ

Фасады модели Mix 22 изготавливаются из ДСП толщиной 22 мм с меламиновым покрытием. Они выглядят массивно и монолитно, а визуально и тактильно напоминают настоящий бетон.

Столешница выполнена из ДСП цвета «дуб натуральный». Она гармонично сочетается с «бетонными» фасадами и с интерьером кухни, в котором присутствуют элементы под дерево.

Для фартука звездная семья выбрала скинали – стеновую панель из стекла. Оно прозрачное и не отвлекает взгляд от декора стены. Очень стильное, экологичное, практичное и безопасное решение.





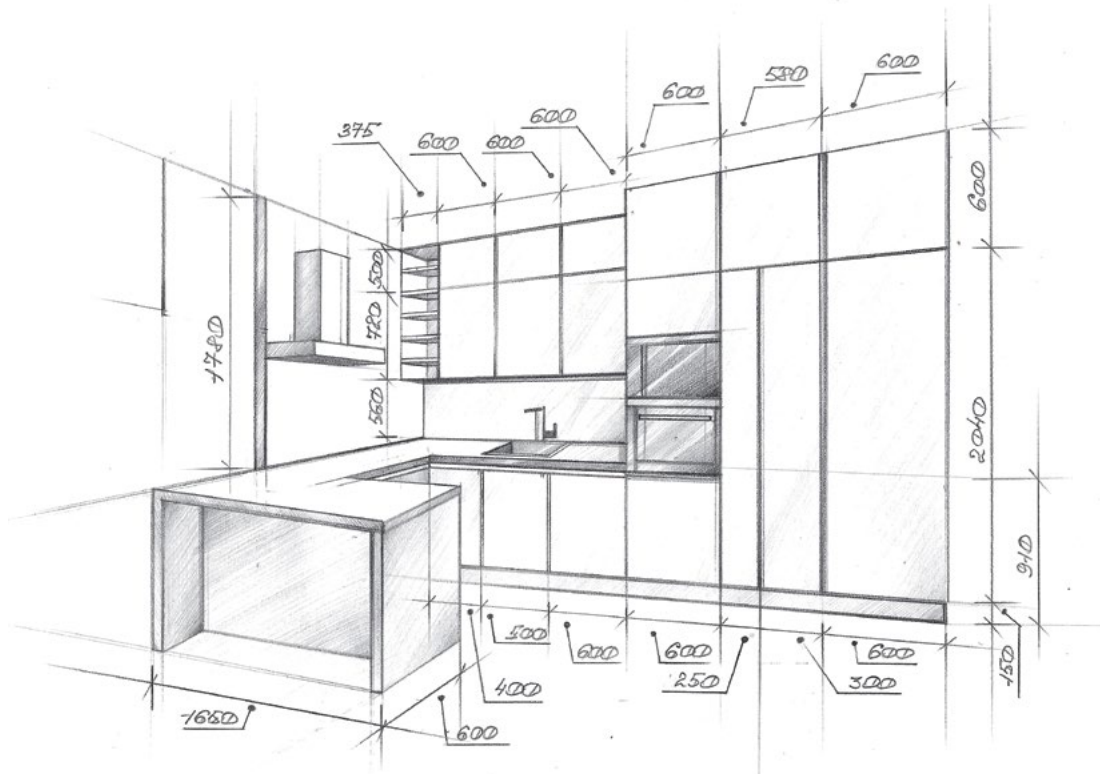
ПЛАНИРОВКА



КУХНЯ: Mix 22.
ФАСАДЫ: ДСП с меламиновым покрытием, цвета «бетон» и «бетон светлый».
СТОЛЕШНИЦА: ламинированная ДСП, цвет «дуб натуральный».
СТЕНОВАЯ ПАНЕЛЬ: прозрачное стекло.

Полуостровная планировка позволила увеличить рабочую зону и изящно отделить кухню от столовой зоны и гостиной. Варочную панель и металлическую вытяжку Elikor, прекрасно дополняющую интерьер в стиле лофт, установили рядом с полуостровом. Все остальную технику – духовой шкаф, СВЧ-печь, холодильник и морозильную камеру – встроили в колонны. В них же спрятали трубу, которая проходит по самому центру стены.

Навесные секции сделали высотой до самого потолка. Это актуальное решение, соответствующее последним тенденциям мебельной моды, позволяет эффективно решить вопрос с хранением посуды и кухонной утвари. Под шкафами разместили светильники, которые отлично освещают обширную рабочую зону. Хозяйке будет удобно готовить даже при выключенном основном свете. А при желании она сможет легко создать атмосферу камерности в кухонной зоне.



ФУРНИТУРА И МЕХАНИЗМЫ

Вместо декоративных ручек в нижних секциях используется профиль Gola. Верхние шкафы открываются легким нажатием на дверцу с помощью механизма Push to open от немецкой компании Hettich. Удобно организовать хранение помогли различные органайзеры, например бутылочница и выдвижная сетка, где можно расставить специи, масла, сыпучие продукты, чтобы они были всегда под рукой.



К «СОЖАЛЕНИЮ», НАША НОВАЯ КУХНЯ ОЧЕНЬ УДОБНАЯ. ОСОБЕННО БАРНАЯ СТОЙКА! МЫ ВСЕЙ СЕМЬЕЙ ВСЕГДА СИДИМ ТОЛЬКО ЗА НЕЙ. ОБЕДЕННЫЙ СТОЛ ОКАЗАЛСЯ НЕНУЖНЫМ. КУХНЯ СТАЛА ДЛЯ НАС САМЫМ ВАЖНЫМ МЕСТОМ В КВАРТИРЕ. КОМФОРТНОСТЬ, ЭРГОНОМИКА, СТИЛЬ – ВСЕ СДЕЛАНО ПО МАКСИМУМУ И ТОЧНО ТАК, КАК МЫ ХОТЕЛИ.

КУХНЯ

MIX 22





22 УДОВОЛЬСТВИЯ

КАЖДЫЙ ЧЕТВЕРТЫЙ ПОКУПАТЕЛЬ «МАРИИ» ВЫБИРАЕТ КУХНЮ MIX 22.
НЕ УСТОЯЛ ПЕРЕД ЕЕ ЧАРАМИ И **РОМАН ЮНУСОВ**, АКТЕР, ИЗВЕСТНЫЙ
ПО ДЮЭТУ «СЕСТРЫ ЗАЙЦЕВЫ» В COMEDY CLUB, СЧАСТЛИВЫЙ МУЖ И ОТЕЦ ТРОИХ
РЕБЯТИШЕК. «А Я ЗНАЮ, ЧТО ЗНАЧИТ ЧИСЛО В НАЗВАНИИ ЭТОЙ МОДЕЛИ.
ЭТО ЖЕ 22 УДОВОЛЬСТВИЯ, КОТОРЫЕ МЫ ОТ НЕЕ ПОЛУЧАЕМ КАЖДЫЙ ДЕНЬ!»



ВЫБОР МОДЕЛИ

Роман и его супруга мечтали о легкой лаконичной кухне в бело-синих тонах, которые напоминают им о море и солнце. Дизайнер «Марии» Ангелина Игнатьева предложила Mix 22.

МАТЕРИАЛЫ

Фасады кухни выполнены из ДСП толщиной 22 мм. Отсюда, кстати, и название. Сверху плита защищена меламиновым покрытием, с торцов – лазерной кромкой. Поэтому влага и пар ей не страшны, ухаживать за поверхностями проще простого. На монолитных фасадах вместо ручек – интегрированное дно Air и профиль Gola, окрашенный в синий оттенок – под цвет цоколя и фартука из плитки.



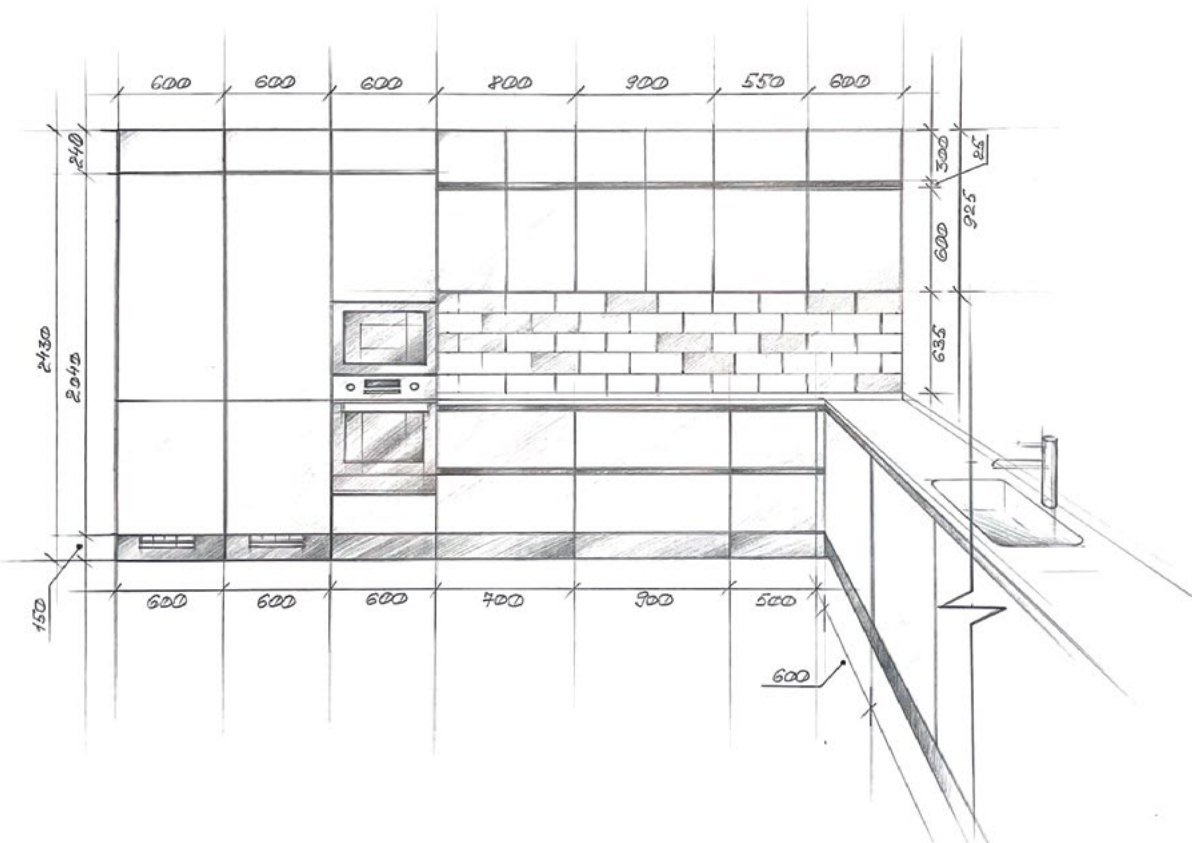
ФУРНИТУРА И МЕХАНИЗМЫ

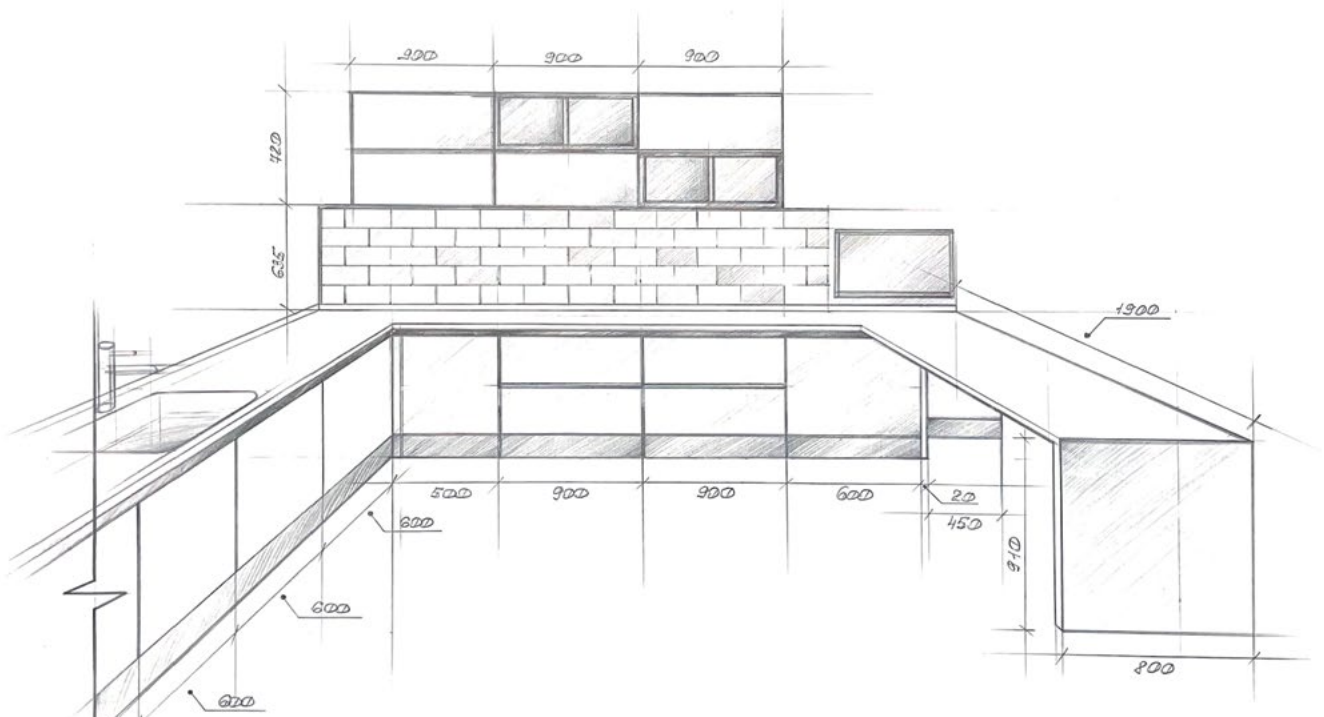
Все комплектующие в мебели «Мария» немецкие – от компании Hettich. В кухне Романа установлены ящики полного выдвижения ArchiTech с организацией для столовых приборов и разделителями. Хозяевам будет легко поддерживать порядок!



КУХНЯ: Mix 22.
ФАСАДЫ: ДСП
с меламиновым покрытием
цвета
«белый премиум».
КАРКАС И ЦОКОЛЬ: ДСП
с меламином
синего цвета (RAL 5002).
СТОЛЕШНИЦА:
искусственный камень цвета
Everest с матовой полировкой.







ПЛАНИРОВКА

Планировка кухни п-образная, с барной стойкой. Мойку расположили у окна. Внизу разместили сушилку для посуды и посудомоечную машину. Слева от окна поставили колонну под технику, выстроили нижние и верхние секции, антресоль. Внутри спрятали котел и счетчики. Верхний ряд справа сделали облегченным, чередуя глухие фасады с открытыми полками. На них разместили красивую посуду и живые цветы.



КУХНИ ОТ «МАРИИ» СТОЯТ У МОЕГО НАПАРНИКА ПО «СЕСТРАМ ЗАЙЦЕВЫМ» И У МНОГИХ КОЛЛЕГ ПО COMEDY CLUB. ТАК ЧТО Я ВЫБИРАЛ ПРОИЗВОДИТЕЛЯ ПО РЕКОМЕНДАЦИЯМ. И НИ РАЗУ НЕ ПОЖАЛЕЛ. КАЖДЫЙ РАЗ, КАК ЗАХОЖУ В КУХНЮ, РАСПЛЫВАЮСЬ В УЛЫБКЕ!



КУХНЯ
БОРГО





КУХНЯ С ЖЕНСКИМ ХАРАКТЕРОМ

РОССИЙСКАЯ АКТРИСА И ТЕЛЕВЕДУЩАЯ **ИРИНА БЕЗРУКОВА** СВОЮ ПЕРВУЮ КУХНЮ «МАРИЯ» ЗАКАЗАЛА В ДАЛЕКОМ 2000 ГОДУ. МЕБЕЛЬ РАДОВАЛА ЕЕ БОЛЬШЕ 18 ЛЕТ. А КОГДА ПРИШЛА ПОРА ДЕЛАТЬ РЕМОНТ В КВАРТИРЕ, ИРИНА РЕШИЛА ОБНОВИТЬ И ВСЮ МЕБЕЛЬ. ПРОВЕЛА НЕБОЛЬШОЕ ИССЛЕДОВАНИЕ И ВНОВЬ ОСТАНОВИЛА СВОЙ ВЫБОР НА «МАРИИ». НОВАЯ КУХНЯ ПОЛУЧИЛАСЬ ИЗЯЩНАЯ И ЭЛЕГАНТНАЯ, НО В ТО ЖЕ ВРЕМЯ ОЧЕНЬ ДУШЕВНАЯ И УЮТНАЯ.





ВЫБОР МОДЕЛИ

В студию «Мария» Ирина Безрукова обратилась с готовым эскизом, который подготовила для нее дизайнер Алиса Бо. В это время в московской квартире актрисы полным ходом шел капитальный ремонт. Новый интерьер, легкий, воздушный, в классическом стиле, требовал и соответствующей мебели. Ирина искала фасады с красивой текстурой дерева и нежного, мягкого ванильного оттенка.

Модель Vargo подошла идеально. Ее изысканные декоративные элементы придают пространству особый шарм и создают романтическую атмосферу нежности и тепла. Это именно то, что было нужно нашей заказчице.

ПЛАНИРОВКА

Угловая планировка позволила удобно и скрыто разместить все необходимое современной хозяйке: припасы, посуду, бытовую технику. Чтобы подчеркнуть классический стиль, секции вдоль длинной стены установили симметрично слева и справа от купольной вытяжки.





МАТЕРИАЛЫ

Фасады кухни Borgo изготавливаются из итальянского массива ясеня и покрываются сверху эмалью. Ирина выбрала бежевый цвет с ореховой патиной. благородные оттенки дополнили эксклюзивные украшения кухни: оригинальный витраж, разработанный дизайнерами «Марии» для этой модели, и купольная вытяжка с карнизом и декоративной короной, которую заказали в Италии специально для этого проекта и окрасили на фабрике «Мария» под цвет фасадов.

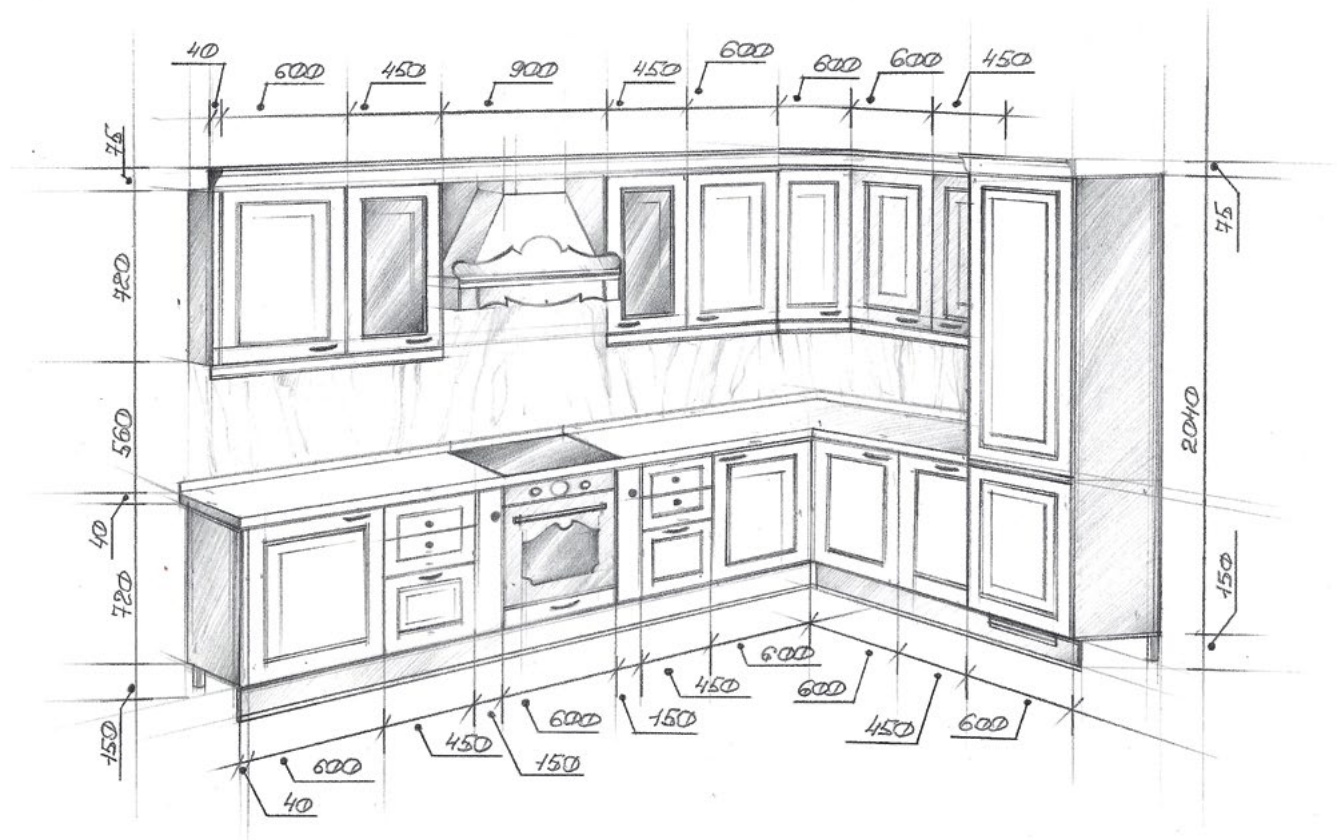
Столешница с интегрированной мойкой сделана из искусственного камня цвета Raffia. Монтаж подстольный: чаша совмещается со столешницей бесшовно, что исключает наличие стыков. Немецкий смеситель Silgranit Blanco повторяет цвет мойки.



КУХНЯ: Borgo.
ФАСАДЫ: массив ясеня с покрытием эмалью бежевого цвета с ореховой патиной.
СТОЛЕШНИЦА: искусственный камень, цвет Raffia.

ФУРНИТУРА И МЕХАНИЗМЫ

К функциональным качествам мебели Ирина предъявляла строгие требования. Поэтому в ее кухне использован каждый квадратный сантиметр площади. Удобный доступ к содержимому угловых шкафов обеспечивают механизм LeMans и карусель немецкого бренда Kessebohmer. Нижние секции укомплектованы ящиками полного выдвижения ArciTech от ведущего немецкого производителя фурнитуры – компании Hettich. Есть организация столовых приборов в стальном декоре, а также бутылочницы с двумя полками и полотенцедержатель. В кухне все продумано до мелочей. Даже мусорное ведро не простое, а синхронизированное с фасадом – модель называется Solo, произведенное немецкой компанией Nailo.



“

ДИЗАЙНЕРЫ СОЗДАЛИ
 ЭКСКЛЮЗИВНУЮ МЕБЕЛЬ
 СПЕЦИАЛЬНО ДЛЯ МЕНЯ,
 И ОНА МНЕ ОЧЕНЬ
 НРАВИТСЯ. В МОЕЙ КУХНЕ
 ТАК ПРИЯТНО ПРОВОДИТЬ
 ВРЕМЯ И ВСТРЕЧАТЬ СВОИХ
 БЛИЗКИХ. ЗДЕСЬ У ВСЕГО
 СВОЕ МЕСТО И ВСЕ ВСЕГДА
 ПОД РУКОЙ. ФАСАДЫ ЛЕГКО
 МОЮТСЯ, ДВЕРЦЫ И ЯЩИКИ
 ЗАКРЫВАЮТСЯ БЕЗ ШУМА.
 А ЕЩЕ МНЕ ОЧЕНЬ НРАВЯТСЯ
 МОБИЛЬНЫЕ ОРГАНАЙЗЕРЫ
 ВНУТРИ ШКАФОВ, ЭТО
 ПРАВДА ОЧЕНЬ УДОБНО.



Мария
Кухни и Шкафы



**КОГДА
КУХНЯ
В РАДОСТЬ**

с 1999 года

